



Pelican®

ДЕВОЧКИ / осень 2017



КОЛЛЕКЦИЯ ОСЕНЬ 2017 ДЛЯ ДЕВОЧЕК



РЫЖИЙ ХВОСТ

2



Я ЗВЕЗДА! Я!

20



ЛЕСЛАНДИЯ

34



ВМЕСТЕ GO!

50



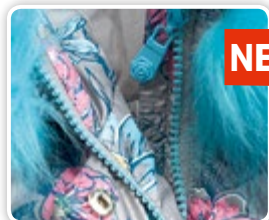
ПРИНЦЕССА DOLCE

64



ПИЖАМЫ И БЕЛЬЁ

82



NEW!

УТЕПЛЁННЫЕ КУРТКИ И БРЮКИ
(полное описание всех утепленных
изделий коллекции осень 2017)

92

Рыжий хвост



Эй, может в прятки? Секунда — и она бежит с охапкой разноцветных листьев и заливистым смехом, ещё секунда — и уже перепрыгивает с одной качели на другую. Улыбка с хитринкой и чёртики в глазах... она опять что-то задумала. У этой девочки всегда есть компания, рыжий лисёнок, её любимая игрушка, уж он за любой кипиш! Для этой осени она выбирает самые стильные вещи в ярких и сочных цветах и модных силуэтах, как в этой линейке, созданной специально для подвижных девчонок. Лучшая коллекция для активных игр и прогулок.





1. Комплект трикотажный
(туника и брюки) GFAML3029

Размер: 1, 2, 3, 4, 5

Состав: 93% хлопок, 7% эластан

Особенности: карманы в рельеф-
ных швах.



ОРАНЖЕВЫЙ
(31)



МОЛОЧНЫЙ
(28)

2. Шапка вязаная
GKQ3029/2

Размер: 48-50, 50-51

Состав: 100% акрил,
подклад: 100% по-
лиэстер.



МОЛОЧНЫЙ
(28)

3. Джемпер трикотажный
GFJS3029

Размер: 1, 2, 3, 4, 5

Состав: 93% хлопок, 7% эластан.





ОРАНЖЕВЫЙ
(31)

УТЕПЛЯЙСЯ КРАСИВО!
МОДНОЕ ПАЛЬТО
СЛОЖНОГО СИЛУЭТА
С ДЛИНОЙ НИЖЕ КОЛЕНА
И ЭЛАСТИЧНЫМИ
ВСТАВКАМИ – СИДИТ
ИДЕАЛЬНО!

5. Туника трикотажная GFMJ3029

Размер: 1, 2, 3, 4, 5
Состав: 100% хлопок
Особенности: рукава реглан, разрезы
в боковых швах и удлиненная спинка.



БЕЖЕВЫЙ
(3)



ОРАНЖЕВЫЙ
(31)

6. Брюки трикотажные GFL3029

Размер: 1, 2, 3, 4, 5
Состав: 96% хлопок,
4% эластан.

4. Пальто швейное GZFT3029

Размер: 3, 4, 5, 6
Состав: 100% полиэстер,
подклад: 100% полиэстер,
утеплитель: экопух (100%
полиэстер)
Особенности: ❄❄❄
(до -20°C) Капюшон не
отстегивается; меховая
опушка отстегивается;
внутренние манжеты из
рибаны; на рукавах и
тали сборка-резинка
для лучшей посадки по
фигуре; карманы спрята-
ны в объемных складках;
световозвращающие
элементы.



1. Пальто швейное GZFL3029

Размер: 2, 3, 4, 5, 6
Состав: 100% полиэстер,
подклад: 65% хлопок, 35%
полиэстер, подклад рукавов:
100% полиэстер, утеплитель:
100% полиэстер
Особенности: ❄️❄️ (до -15°C)
Капюшон не отстегивается;
 меховая опушка отстегива-
ется; перепад длин между
полочкой и спинкой; вну-
тренние манжеты из рибаны;
световозвращающие эле-
менты; карманы в швах на
потайной молнии; элементы
декора из эко-кожи.



ОРАНЖЕВЫЙ
(31)



ОРАНЖЕВЫЙ
(31)

2. Куртка трикотажная GFХ3029

Размер: 1, 2, 3, 4, 5
Состав: 100% полиэстер
Особенности: аппликация, с внутрен-
ней стороны которой водорастворимая
пленка.

ТЕРРАКОТОВЫЙ
(44)

БЕЖЕВЫЙ
(3)



3. Брюки швейные GWP3003/1

Размер: 3, 4, 5, 6
Брюки швейные
Состав: 97% хлопок, 3% эластан
Особенности: эластичная коротко-
ворсовая бархатная ткань; пояс на
резинке; регулировка ширины брюк
по поясу.



КРАСНЫЙ
(18)

МОЛОЧНЫЙ
(28)

4. Шапка вязаная GKQ3029

Размер: 48-50, 50-51
Состав: 100% акрил, подклад:
100% полиэстер
Особенности: вязанная шапка
с помпоном на флисе.



МОЛОЧНЫЙ
(28)

5. Джемпер трикотажный GFN3029/2

Размер: 1, 2, 3, 4, 5
Состав: 100% хлопок
Особенности: рукав реглан.



ОРАНЖЕВЫЙ
(31)

ГУЛЯЕМ В ЛЮБУЮ ПОГОДУ:
УЮТНАЯ И СОГРЕВАЮЩАЯ
ТУНИКА С КУЛИСКОЙ ПО
НИЗУ. МОДНЫЙ ТРЕНД —
ШИРОКИЕ КАРМАНЫ

6. Туника трикотажная GFMJ3029/1

Размер: 1, 2, 3, 4, 5
Состав: 100% полиэстер
Особенности: регулировка
объема по низу, апплика-
ция, с внутренней стороны
которой — водорастворимая
пленка.



ТЕМНО-СЕРЫЙ
(43)

ДЖИНС
(10)



7. Лосины утепленные GL3003

Размер: 1, 2, 3, 4, 5
Состав: 95% хлопок,
5% эластан (футер
с начесом)





ПЕСОЧНЫЙ
(34)

**1. Пальто швейное
GZFL3029/1**

Размер: 2, 3, 4, 5, 6
Состав: 100% полиэстер,
подклад: 65% хлопок 35%
полиэстер, подклад рукавов:
100% полиэстер, утеплитель:
100% полиэстер
Особенности: ❄️❄️ (до -15°C)
Капюшон не отстегивается;
цветная меховая опушка
отстегивается; перепад длин
между полочкой и спинкой;
внутренние манжеты из
рибаны; карманы в швах на
потайной молнии; световоз-
вращающие элементы; пулер
с меховой кисточкой.

**САМЫЙ ПИСК! ПУХЛАЯ
КУРТКА О-СИЛУЭТА
С ПЕРЕПАДОМ
ДЛИНЫ, ОГНЕННО-
РЫЖЕЙ ОПУШКОЙ
И ДЕКОРАТИВНЫМИ
ЛИСЬИМИ УШКАМИ**



МОРСКАЯ
ВОЛНА
(29)

2. Брюки швейные GWP3029/1

Размер: 3, 4, 5, 6
Состав: 99% хлопок, 1%эластан, под-
клад: 65% полиэстер, 35% хлопок.



**3. Платье трикотажное
GFDJ3029/1**

Размер: 1, 2, 3, 4, 5
Состав: 93% хлопок, 7% эластан.



ОРАНЖЕВЫЙ
(31)



**4. Платье трикотажное
GFDJ3029**

Размер: 1, 2, 3, 4, 5
Состав: 93% хлопок,
7% эластан.

ОРАНЖЕВЫЙ
(31)



ОРАНЖЕВЫЙ
(31)

**5. Джемпер трикотажный
GFJ3029/1**

Размер: 1, 2, 3, 4, 5
Состав: 93% хлопок,
7% эластан.



2 шт.
в упаковке

**6. Носки для дево-
чек GEG3018(2)**

Размер: 12/14, 14/16,
16/18, 18/20, 20/22
Состав: 76% хлопок,
21% полиэстер,
3% эластан.

БЕЖЕВЫЙ/
ТЕМНО-СЕРЫЙ
(3/43)

ПОЧТИ ВЗРОСЛАЯ!
СЛОЖНЫЙ УДЛИНЕННЫЙ
СИЛУЭТ, МОДНАЯ ДЛИНА
ДО КОЛЕНА, БОГАТЫЙ МЕХ
И АКТУАЛЬНЫЕ В ЭТОМ
СЕЗОНЕ ФОТОПРИНТЫ



МОЛОЧНЫЙ
(28)



**1. Шарф вязанный
GKFU3029**

Размер: ONE SIZE
Состав: 100% акрил.



2. Пальто швейное GZFW3029

Размер: 3, 4, 5, 6
Состав: 100% полиэстер, подклад:
100% полиэстер, утеплитель:
экопух (100% полиэстер)
Особенности: ❄️❄️❄️❄️ (до
-25°C/-30°C) Капюшон не отстеги-
вается; меховая опушка отстеги-
вается; внутренние манжеты
из рибаны; световозвращающие
элементы; шнур со стопером
в кулиске регулируют объем
пальто по талии.

ОРАНЖЕВЫЙ
(31)



МОЛОЧНЫЙ
(28)



КРАСНЫЙ
(18)

3. Шапка вязаная GKQ3029/1

Размер: 48-50, 50-51
Состав: 100% акрил, подклад: 100% по-
лиэстер
Особенности: вязанная шапка с декора-
тивными ушками и завязками. Подклад
на флисе.



ПЕСОЧНЫЙ
(34)

**4. Комплект трикотажный
(куртка и брюки) GFAXP3029**

Размер: 1, 2, 3, 4, 5
Состав: верх: 100% полиэстер, низ: 100%
полиэстер
Особенности: толстовка из мягкого флиса
с центральной застежкой-молнией и
руковом покроя реглан. В швах декора-
тивные ушки. Брюки из флиса, с регули-
ровкой на поясе в виде шнурка.



-40%

RED



BLUE



5. Жакет швейный GKJXK3067

Размер: 2, 3, 4, 5
 Состав: 100% хлопок, вставка: 100% полиэстер
 Особенности: утепленная модель.
 Подклад: искусственный мех, очень мягкий, приятный.



ОБРАЗ НА ПРОХЛАДНЫЙ ДЕНЬ: ВЯЗАНАЯ КУРТКА С ОБЪЕМНЫМ КАПЮШОНОМ, УТЕПЛЕННАЯ МЯГКИМ МЕХОМ ИЗНУТРИ



BORDO

6. Джемпер трикотажный GFJ3029

Размер: 1, 2, 3, 4, 5
 Состав: 93% хлопок, 7% эластан
 Особенности: классическое джерси с длинным рукавом.



МОЛОЧНЫЙ (28)



-40%

BLUE

7. Жакет швейный GKJXK3076

Размер: 2, 3, 4, 5
 Состав: 100% хлопок, вставка: 100% полиэстер
 Особенности: утепленная модель.
 Подклад: искусственный мех, очень мягкий, приятный.



**1. Пальто швейное
GZFT4029**

Размер: 7, 8, 9, 10, 11
Состав: 100%полиэстер, под-
клад: 100%полиэстер, утепли-
тель: 100%полиэстер
Особенности: ❄️❄️❄️ (до
-20°C) Капюшон не отстегива-
ется; меховая опушка отстегива-
ется; внутренние манжеты
из рибаны; на рукавах и талии
сборка-резинка для лучшей
посадки по фигуре; карманы
спрятаны в объемных склад-
ках; световозвращающие
элементы.



КРАСНЫЙ
(18)

МОЛОЧНЫЙ
(28)

2. Шапка вязаная GKQ4029

Размер: 51-52, 52-53, 53-54
Состав: 100% акрил (объемная пряжа),
вставка 100% полиэстер (флис)

БУДЬ ХИТРОЙ
КАК ЛИСА!



ОРАНЖЕВЫЙ
(31)



3. Брюки трикотажные GFL4029

Размер: 6, 7, 8, 9, 10, 11
Состав: 96% хлопок, 4% эластан

ОРАНЖЕВЫЙ (31)



БЕЖЕВЫЙ (3)

4. Туника трикотажная GFMJ4029

Размер: 6, 7, 8, 9, 10, 11
Состав: 100% хлопок
Особенности: рукава реглан, разрезы в боковых швах, удлиненная спинка

5. Лосины утепленные GL4003

Размер: 6, 7, 8, 9, 10, 11

6. Лосины утепленные GL5003

Размер: 12, 13, 14

Состав: 95% хлопок, 5% эластан (футер с начесом)

ТЕМНО-СЕРЫЙ (43)

ДЖИНС (10)



ОРАНЖЕВЫЙ (31)

7. Туника трикотажная GFMJ4029/1

Размер: 6, 7, 8, 9, 10, 11
Состав: 100% полиэстер
Особенности: регулировка объема по низу, аппликация, с внутренней стороны которой водорастворимая пленка





ОРАНЖЕВЫЙ
(31)

1. Пальто швейное GZFL4029

Размер: 7, 8, 9, 10, 11

Состав: 100% полиэстер, подклад:
100% полиэстер, утеплитель: 100%
полиэстер

Особенности: ❄❄ (до -15°C) Капюшон
не отстегивается; меховая опушка
отстегивается; перепад длин между
полочкой и спинкой; внутренние ман-
жеты из рибаны; световозвращающие
элементы; карманы в швах
на потайной молнии; элементы декора
из эко-кожи.



ВЫБОР ДЛЯ НАСЫЩЕННЫХ ВЫХОДНЫХ! МЯГКИЕ СОЧЕТАНИЯ ЦВЕТОВ И ФАКТУР, ТРЕНДОВЫЕ СИЛУЭТЫ, ДЫШАЩИЕ ХЛОПКОВЫЕ ТКАНИ

2. Комплект трикотажный (туника и брюки) GFAML4029

Размер: 6, 7, 8, 9, 10, 11
Состав: 93% хлопок, 7% эластан
Особенности: карманы в рельефных швах.



ОРАНЖЕВЫЙ (31)



3. Джемпер трикотажный GFN4029/2

Размер: 6, 7, 8, 9, 10, 11

4. Джемпер трикотажный GFN5029/2

Размер: 12, 13, 14
Состав: 100% хлопок
Особенности: Классическое джерси с длинным рукавом из эластичного трикотажа

МОЛОЧНЫЙ (28)



БЕЖЕВЫЙ (3)



ТЕРРАКОТОВЫЙ (44)

-30%



5. Брюки швейные GWP4003/1

Размер: 7, 8, 9, 10, 11

6. Брюки швейные GWP5003/1

Размер: 12, 13, 14
Состав: 97% хлопок, 3% эластан
Особенности: эластичная коротковорсовая бархатная ткань

1. Джемпер трикотажный GFJ4029
Размер: 6, 7, 8, 9, 10, 11

2. Джемпер трикотажный GFJ5029
Размер: 12, 13, 14
Состав: 93% хлопок, 7% эластан
Особенности: классическое джерси с длинным рукавом из эластичного трикотажа.

МОЛОЧНЫЙ (28)

НАВЕСТИ ШОРОХУ! ПОДИУМОМ ВЛАДЕЮТ ЛИСЫ! САМЫЕ ТРЕНДОВЫЕ ПРИНТЫ И АППЛИКАЦИИ ЗДЕСЬ!



ОРАНЖЕВЫЙ (31)

3. Куртка трикотажная GFХ4029

Размер: 6, 7, 8, 9, 10, 11
Состав: 100% полиэстер
Особенности: объемная аппликация, с внутренней стороны которой водоразводопримая пленка

4. Джемпер трикотажный GFJ4029/1
Размер: 6, 7, 8, 9, 10, 11

5. Джемпер трикотажный GFJ5029/1
Размер: 12, 13, 14
Состав: 93% хлопок, 7% эластан



ОРАНЖЕВЫЙ (31)

2 шт. в упаковке



8. Носки для девочек GEG3018(2)

Размер: 12/14, 14/16, 16/18, 18/20, 20/22
Состав: 76% хлопок, 21% полиэстер, 3% эластан

БЕЖЕВЫЙ/ТЕМНО-СЕРЫЙ (3/43)

МОРСКАЯ ВОЛНА (29)



6. Брюки швейные GWP4029/1

Размер: 7, 8, 9, 10, 11

7. Брюки швейные GWP5029/1

Размер: 12, 13, 14
Состав: 99% хлопок, 1% эластан, подклад: 65% полиэстер, 35% хлопок



ОРАНЖЕВЫЙ
(31)



9. Пальто швейное GZFW4029

Размер: 7, 8, 9, 10, 11
 Состав: 100% полиэстер, подклад: 100% полиэстер, утеплитель: экопух (100% полиэстер)
 Особенности: ❄️❄️❄️❄️ (до -25°C/-30°C)
 Капюшон не отстегивается; меховая опушка отстегивается; внутренние манжеты из рибаны; световозвращающие элементы; шнур со стопером в кулиске регулируют объем пальто по талии.



10. Шарф вязанный GKFU4029

Размер: ONE SIZE
 Состав: 100% акрил

МОЛОЧНЫЙ
(28)



1. Комплект трикотажный (куртка и брюки) GFAXP4029

Размер: 6, 7, 8, 9, 10, 11
Состав: 100% полиэстер
Особенности: толстовка с объемной аппликацией, с внутренней стороны которой водорастворимая пленка. Брюки умеренного объема на регулируемом поясе.

ОРАНЖЕВЫЙ (31)



RED

DARK BLUE

2. Жакет швейный GKJXK4067

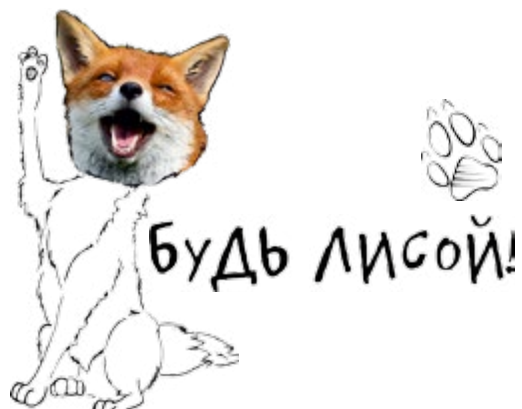
Размер: 6, 7, 8, 9, 10, 11
Состав: 100% хлопок, вставка: 100% полиэстер
Особенности: утепленная модель. Подклад: искусственный мех, очень мягкий, приятный. Отделка из искусственной кожи.



CREME



В ЧЁМ ИГРАЕМ СЕГОДНЯ?
СУПЕРТЁПЛЫЙ КОСТЮМ
ИЗ ФЛИСА ИЛИ ВЯЗАНАЯ
КУРТКА С МЕХОМ. ХОЧУ
ВСЁ И СРАЗУ!



3. Пальто швейное GZFL4029/1

Размер: 7, 8, 9, 10, 11

Состав: 100% полиэстер, подклад: 100% полиэстер, утеплитель: 100%полиэстер

Особенности: ❄️❄️ (до -15°C) Капюшон не отстегивается; цветная меховая опушка отстегивается; перепад длин между полочкой и спинкой; внутренние манжеты из рибаны; карманы в швах на потайной молнии; световозвращающие элементы; пулер с меховой кисточкой; элементы декора из эко-кожи.

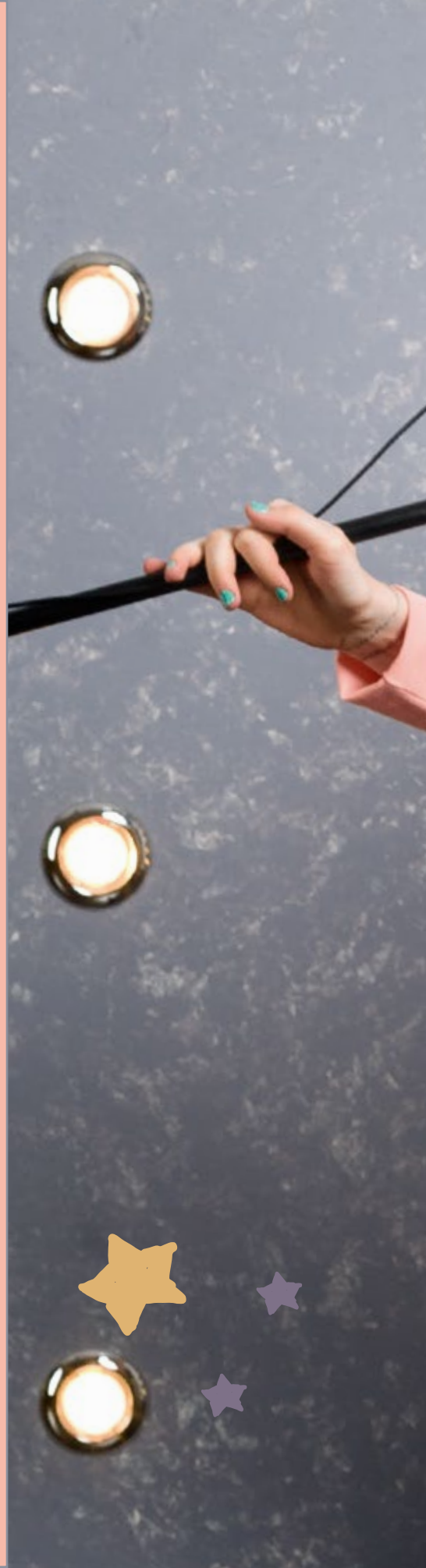


ПЕСОЧНЫЙ
(34)

Я звезда!
Я!

Самая популярная девочка в классе. В свои десять она точно знает, чего хочет. За её инстаграм подглядывают старшеклассницы и тайком копируют идеи. Конечно! Ведь где бы она ни появилась – всегда в центре внимания!

Её наряды на одной волне с высокой модой и на шаг впереди остальных. Врожденное чувство стиля... Она так виртуозно сочетает нежные розовые платья с грубыми берцами и косухой. Родители поддерживают и не спорят. А что? Звезда подрастает...





1. Комплект трикотажный (джемпер и брюки) GFANP3031

Размер: 1, 2, 3, 4, 5

Состав: 100% хлопок; брюки: 96% хлопок, 4% эластан

Особенности: Свитшот из мягкого футера; свободный крой; рукав-реглан; горловина и низ рукава из рибаны; new - свободный прогнутый фигурный низ (впереди короче, чем на спинке). Брюки из эластичного футера; свободный объем в верхней части и заужены к низу.



ПЕРСИКОВЫЙ (33)



2. Джемпер трикотажный GFN3031/2

Размер: 1, 2, 3, 4, 5

Состав: 100% хлопок; оборка: 100% полиамид

Особенности: Свитшот из хлопка с начесом внутри; рукав-реглан; горловина и низ рукава из рибаны; по низу декоративная рюша из сетки контрастного цвета.



КРЕМОВЫЙ (19)

3. Пальто утепленное GZFW3031

Размер: 3, 4, 5, 6

Состав: 100% полиэстер,

подклад: 100% полиэстер, утеплитель: экопух (100% полиэстер)

Особенности: **** (до -25°C/-30°C) Капюшон не отстегивается; цветная меховая опушка отстегивается; внутренние манжеты из рибаны; карманы в швах на потайной молнии; многорядные резинки регулируют объем пальто по низу; световозвращающие канты.

ЗИМА!



КРЕМОВЫЙ (19)

САМЫЙ ТРЕНДОВЫЙ ФЭШН-ЛАЙФХАК – МИКСОВАТЬ НЕЖНЫЙ ЦВЕТ ПУДРЫ С ПОТЁРТОЙ ДЖИНСОЙ!

4. Джемпер трикотажный GFJ3031/1

Размер: 1, 2, 3, 4, 5

Состав: 100% хлопок

Особенности: Классическая джерси из хлопка; принт-ручная графика.



ПЕРСИКОВЫЙ (33)

5. Джинсы швейные GWP3031

Размер: 3, 4, 5, 6

Состав: 99% хлопок, 1% эластан

Особенности: Джинсовые брюки; прямой крой; регулировка ширины брюк по поясу; нашивки.



ТЕМНО-СИНИЙ (54)



6. Пальто утепленное GZFL3031

Размер: 2, 3, 4, 5, 6
Состав: 100% полиэстер, подклад: 65% хлопок, 35% полиэстер; подклад рукава: 100% полиэстер; утеплитель: 100% полиэстер
Особенности: ❄❄ (до -15°C) Основная ткань с водоотталкивающей пропиткой; световозвращающий кант и карманы в швах на потайной молнии; фурнитура в стиле истории; силуэт: легкая трапеция с умеренным объемом до линии талии и перепадом длин.

ЛЕД
(22)



ПЕРСИКОВЫЙ
(33)

САМА СЕБЕ БЬЮТИ-
БЛОГЕР И ФЭШН-
СТИЛИСТ! СПОРИМ,
ЗАВТРА ВЕСЬ КЛАСС
ТАК ПРИДЁТ?

1. Платье трикотажное GFDJ3031

Размер: 1, 2, 3, 4, 5
Состав: 93% хлопок, 7% эластан, оборка: 100% полиамид
Особенности: Платье из эластичного хлопка; new-силуэт - перевернутая трапеция, с низкой сглаженной линией плеча, с узким длинным рукавом; круглая горловина; зауженный к низу силуэт; спинка ниже переда; двойной волан из сетки; принт со сверкающей посыпкой и имитацией кожи.

ЛЕД (22)

2. Платье трикотажное GFDJ3031/1

Размер: 1, 2, 3, 4, 5
Состав: 93% хлопок, 7% эластан, оборка: 100% полиамид
Особенности: Платье из эластичного хлопка; new-силуэт - перевернутая трапеция, с низкой сглаженной линией плеча, с узким длинным рукавом; круглая горловина; зауженный к низу силуэт; спинка ниже переда; двойной волан из сетки контрастного цвета; принт со сверкающей посыпкой и имитацией кожи.

ПЕРСИКОВЫЙ (33)



3. Комплект трикотажный (футболка и бриджи) GFATB3031

Размер: 1, 2, 3, 4, 5
Состав: 100% хлопок; бриджи: 93% хлопок, 7% эластан
Особенности: Футболка из хлопка; рукав-реглан; модный блестящий принт-ручная графика; клепки. Бриджи из эластичного хлопка; пояс и низ брючин из рибаны; регулировка пояса.

ЛЕД (22)



4. Носки для девочек GEG3016(2)

Размер: 12/14, 14/16, 16/18, 18/20, 20/22
Состав: 76% хлопок, 21% полиэстер, 3% эластан

2 шт. в упаковке



ПЕРСИКОВЫЙ/ СЕРЫЙ (33/40)

**5. Шапка вязаная
GKQ3031**

Размер: 48-50; 50-51
Состав: 100% акрил; под-
клад: 100% полиэстер;
вставка: 100% полиэстер
Особенности: Шапка с вуа-
лью; блески в виде звезд-
дочек; контрастный бант с
пайетками.

БЕЖЕВЫЙ
(3)



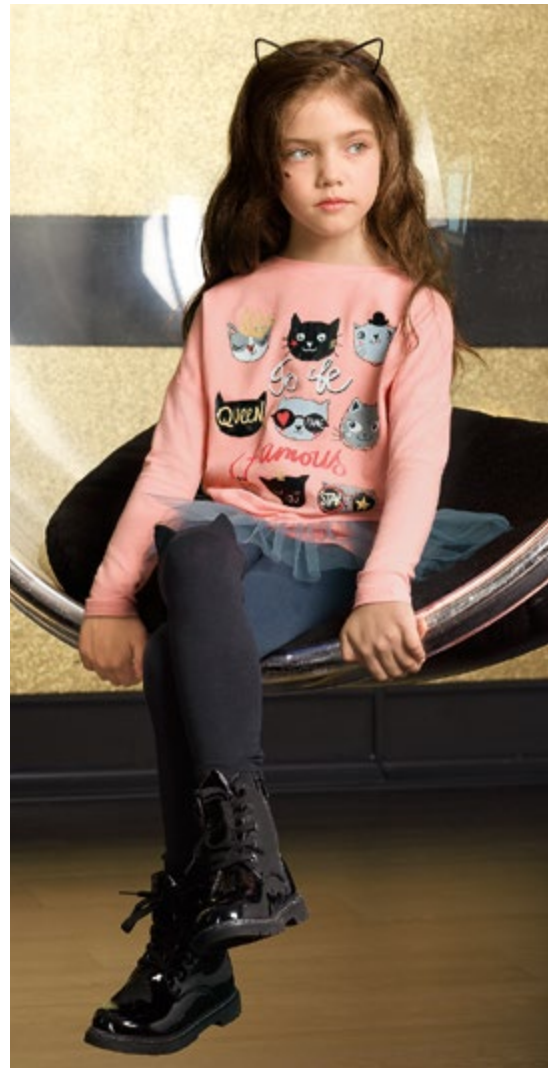
**6. Комплект трикотажный
(туника и лосины) GFAML3031**

Размер: 1, 2, 3, 4, 5
Состав: 93% хлопок, 7% эластан;
оборка: 100% полиамид
Особенности: Туника new силуэт - заужен-
ная к низу перевернутая трапеция, с низкой
сглаженной линией плеча; волан из сетки;
горловина-лодочка; принт со сверкающей
посыпкой и имитацией кожи. Лосины из
эластичного хлопка двух цветов, позволяю-
щие имитировать чулки; спереди декора-
тивные ушки.

ПЕРСИКОВЫЙ
(33)



МОДНЫЕ ТРЕНДЫ
ЗАДАЮТ ЗВЕЗДЫ!
В ЭТОМ СЕЗОНЕ – УЗКИЕ ПЛАТЬЯ
С ПРОЗРАЧНОЙ ЮБКОЙ-СЕТКОЙ



**7. Платье трикотажное
GFDT3031**

Размер: 1, 2, 3, 4, 5
Состав: 100% хлопок
Особенности: Платье из
хлопка. Крой имитиру-
ет двойной комплект:
футболку и присборенную
юбку; верх со спущенным
плечом, низ рукава с
манжетом; юбка с двумя
воланами разных цветов;
блестящий принт -лозунг
звезды.

ЛЕД
(22)



**8. Лосины трикотажные
GFL3031/1**

Размер: 1, 2, 3, 4, 5
Состав: 93% хлопок, 7% эластан
Особенности: Лосины из эластичного
хлопка, двух цветов, позволяющие
имитировать чулки; спереди
украшают декоративные ушки.

ТЕМНО-
СЕРЫЙ
(43)



девочки 1-5 / Я ЗВЕЗДА! Я!

1. Шапка вязаная GKQ3031/1

Размер: 48-50; 50-51
Состав: 100% акрил; подклад: 100% акрил
Особенности: Шапка с декоративными
клетками; нашивка.



2. Джемпер трикотажный GFN3031/3

Размер: 1, 2, 3, 4, 5
Состав: 100% полиэстер
Особенности: Свитшот из мягкого, более тонкого
флиса; рукав-реглан; горловина и низ рукава из
рибаны; вышивка и декоративные нашивки



3. Джемпер трикотажный GFJ3031

Размер: 1, 2, 3, 4, 5
Состав: 100% хлопок
Особенности: Классическая джерси из хлопка; модный контрастный принт со сверкающей посыпкой и имитацией кожи

ЛЕД (22)

4. Брюки джинсовые GWP3006

Размер: 3, 4, 5, 6
Состав: 99% хлопок, 1% эластан
Особенности: плотная джинсовая ткань; регулировка по поясу; варка под текстуру ткани (имитация твида)



ЧЕРНЫЙ (49)



ЧТО КРУЧЕ?
ПОТЕРТЫЕ БОЙФРЕНДЫ
ИЛИ УЗКИЕ ДЖИНСЫ
«ПОД ТВИД»? ОНИ
ВСЕ НЕРЕАЛЬНЫЕ!

5. Джинсы утепленные GWP3005/1

Размер: 3, 4, 5, 6
Состав: 100% хлопок;
подклад 100% полиэстер (флис)
Особенности: плотная джинсовая ткань, флис на подкладе

СИНИЙ (41)



ПЕРВАЯ СТРОЧКА
МОДНОГО ХИТ-
ПАРАДА – «ЧУЛКИ-
КОШКИ»! ЛОСИНЫ
С КОЖАНЫМИ
НАШИВКАМИ, ОНИ
ЕЩЕ И СУПЕР-
ТЁПЛЫЕ, С МЯГКИМ
НАЧЕСОМ ИЗНУТРИ.

**6. Джемпер трикотажный
GFJ3031**

Размер: 1, 2, 3, 4, 5
Состав: 93% хлопок, 7% эластан
Особенности: Классическая водо-
лазка из эластичного хлопка; блестящий принт - лозунг звезды.



ПЕРСИКОВЫЙ
(33)

**7. Брюки трикотажные
GFL3031**

Размер: 1, 2, 3, 4, 5
Состав: 95% хлопок, 5% эластан; вставка: 100% полиэстер
Особенности: Теплые лосины из эластичного хлопка с начесом; нижняя часть переда из полотна, имитирующего кожу; декоративные ушки из «кожи»



ТЕМНО-СЕРЫЙ
(43)

**8. Туника трикотажная
GFMJ3031**

Размер: 1, 2, 3, 4, 5
Состав: 100% хлопок; вставка: 100% полиэстер
Особенности: Туника new - из двух материалов: футер с начесом и мягкий флис на рукавах; рукав-реглан; круглый вырез горловины и низ рукава из рибаны; золотой принт.

ПЕРСИКОВЫЙ
(33)



ВОЗДУШНАЯ ЮБКА — НАШЕ ВСЁ В ЭТОМ СЕЗОНЕ! ЕСЛИ НЕ ХОТИТЕ ОТСТАТЬ ОТ ЖИЗНИ!

1. Комплект трикотажный (туника и лосины) GFAML4031

Размер: 6, 7, 8, 9, 10, 11
Состав: 93% хлопок, 7% эластан;
оборка: 100% полиамид
Особенности: Туника из хлопка; new
силуэт-перевернутая трапеция, с
низкой сглаженной линией плеча,
с узким длинным рукавом; прямая
линия низа; зауженный к низу силуэт
с воланом из сетки; горловина-
лодочка; модный принт со сверкающей
посыпкой и имитацией кожи. Лосины
из эластичного хлопка двух цветов,
позволяющие имитировать чулки;
спереди декоративные ушки.

ПЕРСИКОВЫЙ
(33)



2. Джемпер трикотажный GFJ4031

Размер: 6, 7, 8, 9, 10, 11

3. Джемпер трикотажный GFJ5031

Размер: 12, 13, 14
Состав: 100% хлопок
Особенности: Классическая джерси из хлопка; модный принт со сверкающей посыпкой и имитацией кожи.



ЛЕД
(22)



4. Платье трикотажное GFDJ4031/1

Размер: 6, 7, 8, 9, 10, 11

5. Платье трикотажное GFDJ5031/1

Размер: 12, 13, 14

Состав: 93% хлопок, 7% эластан, оборка: 100% полиамид
Особенности: new-силуэт - перевернутая трапеция, с низкой сглаженной линией плеча, с узким длинным рукавом; спинка ниже переда; двойной волан из сетки контрастного цвета; принт с сверкающей посыпкой и имитацией кожи.



ПЕРСИКОВЫЙ
(33)

6. Джемпер трикотажный GFJ4031/1

Размер: 6, 7, 8, 9, 10, 11

Состав: 100% хлопок
Особенности: Классическая джерси из хлопка; модный контрастный принт со сверкающей посыпкой и имитацией кожи.



ПЕРСИКОВЫЙ
(33)

7. Лосины трикотажные GFL4031/1

Размер: 6, 7, 8, 9, 10, 11

8. Лосины трикотажные GFN5031/1

Размер: 12, 13, 14
Состав: 93% хлопок, 7% эластан

Особенности: Лосины из эластичного хлопка, двух цветов, позволяющие имитировать чулки; спереди украшают декоративные ушки.



ТЕМНО-СЕРЫЙ
(43)



ЛЕД
(22)

9. Платье трикотажное GFDJ4031

Размер: 6, 7, 8, 9, 10, 11

Состав: 93% хлопок, 7% эластан, оборка: 100% полиамид

Особенности: Платье из эластичного хлопка; new-силуэт - перевернутая трапеция, с низкой сглаженной линией плеча, с узким длинным рукавом; груглая горловина; зауженный к низу силуэт; спинка ниже переда; двойной волан из сетки; принт с сверкающей посыпкой и имитацией кожи.



ТЕПЛО И КРУТО БЕЗ
КОМПРОМИССОВ!
ПУХЛАЯ КУРТКА
ОВЕРСАЙЗ-СИЛУЭТА
СО ЗВЕЗДНЫМ ПРИНТОМ
И ЗАНИЖЕННОЙ
ЛИНИЕЙ СПИНКИ.



1. Пальто утепленное GZFL4031

Размер: 7, 8, 9, 10, 11

2. Пальто утепленное GZFL5031

Размер: 12, 13, 14

Состав: 100% полиэстер, подклад:

100% полиэстер; утеплитель: 100% полиэстер

Особенности: ❄️❄️ (до -15°C) Основная ткань с водоотталкивающей пропиткой; световозвращающий кант и карманы в швах на потайной молнии; фурнитура в стиле истории; силуэт: легкая трапеция с умеренным объемом до линии талии и перепадом длин.



ЛЕД
(22)

ПЕРСИКОВЫЙ
(33)

3. Джемпер трикотажный GFN4031/2

Размер: 6, 7, 8, 9, 10, 11

4. Джемпер трикотажный GFN5031/2

Размер: 12, 13, 14
 Состав: 100% хлопок;
 оборка: 100% полиамид
 Особенности: Свитшот из хлопка с начесом внутри; рукав-реглан; горловина и низ рукава из рибана; по низу декоративная рюша из сетки контрастного цвета.

КРЕМОВЫЙ
(19)



5. Шапка вязаная GKQ4031

Размер: 51-52; 52-53; 53-54
 Состав: 100% акрил; подклад: 100% полиэстер; вставка: 100% полиэстер
 Особенности: Шапка с вуалью; блески в виде звездочек; контрастный бант с пайетками.

БЕЖЕВЫЙ
(3)



6. Комплект трикотажный (Джемпер и брюки) GFANP4031

Размер: 6, 7, 8, 9, 10, 11

Состав: 100% хлопок; брюки: 96% хлопок, 4% эластан
 Особенности: Свитшот из мягкого футера; свободный крой; рукав-реглан; горловина и низ рукава из рибана; new - свободный прогнутый фигурный низ (впереди короче, чем на спинке); модный принт со сверкающей посыпкой и имитацией кожи. Брюки из эластичного футера; свободный объем в верхней части и заужены к низу.

ПЕРСИКОВЫЙ
(33)



7. Джинсы утепленные GWP4005/1

Размер: 7, 8, 9, 10, 11
 Состав: 100% хлопок; подклад 100% полиэстер (флис)
 Особенности: плотная джинсовая ткань

СИНИЙ
(41)



8. Джинсы швейные GWP4031

Размер: 7, 8, 9, 10, 11
 Состав: 99% хлопок, 1% эластан
 Особенности: Джинсовые брюки; прямой крой; регулировка ширины брюк по поясу; нашивки

ТЕМНО-СИНИЙ
(54)



**1. Туника трикотажная
GFMJ4031**

Размер: 6, 7, 8, 9, 10, 11
Состав: 100% хлопок, вставка: 100% полиэстер
Особенности: Туника new - из двух материалов: футер с начесом и мягкий флис на рукавах; рукав-реглан; круглый вырез горловины и низ рукава из рибаны; блестящий принт.



ПЕРСИКОВЫЙ
(33)

2. Брюки трикотажные GFL4031

Размер: 6, 7, 8, 9, 10, 11

3. Брюки трикотажные GFL5031

Размер: 12, 13, 14
Состав: 95% хлопок, 5% эластан;
вставка: 100% полиэстер
Особенности: Теплые лосины из эластичного хлопка с начесом; нижняя часть переда из полотна, имитирующего кожу; декоративные ушки из «кожи»



ТЕМНО-
СЕРЫЙ
(43)





4. Шапка вязаная GKQ4031/1

Размер: 51-52; 52-53; 53-54
Состав: 100% акрил; подклад: 100% акрил
Особенности: Шапка с декоративными клепками; нашивка.



СЕРЫЙ
(40)



РОЗОВЫЙ
(37)

5. Джемпер трикотажный GFN4031/3

Размер: 6, 7, 8, 9, 10, 11

6. Джемпер трикотажный GFN5031/3

Размер: 12, 13, 14

Состав: 100% полиэстер

Особенности: Свитшот из мягкого, более тонкого флиса; рукав-реглан; горловина и низ рукава из рибаны; вышивка и декоративные нашивки



ПЕРСИКОВЫЙ
(33)



ЛЕД
(22)

**МАЭСТРО, МУЗЫКУ!
ЗВЕЗДА – ЭТО Я!
ТЕ, КТО НЕ В КУРСЕ –
ВНИМАНИЕ НА ПРИНТЫ!**

7. Брюки джинсовые GWP4006

Размер: 7, 8, 9, 10, 11

8. Брюки джинсовые GWP5006

Размер: 12, 13, 14

Состав: 99% хлопок, 1% эластан
Особенности: плотная джинсовая ткань; варка под текстуру ткани (имитация твида)



ЧЕРНЫЙ
(49)



ЗИМА!



9. Пальто утепленное GZFW4031

Размер: 7, 8, 9, 10, 11

10. Пальто утепленное GZFW5031

Размер: 12, 13, 14

Состав: 100% полиэстер, подклад: 100% полиэстер, утеплитель: экопух (100% полиэстер)

Особенности: ❄❄❄❄ (до -25°C/-30°C)
Капюшон не отстегивается; цветная меховая опушка отстегивается; внутренние манжеты из рибаны; карманы в швах на потайной молнии; многорядные резинки регулируют объем пальто по низу; световозвращающие канты.



КРЕМОВЫЙ
(19)

ЛЕСЛАНДИЯ

Такая трогательная и хрупкая... Она может часами сидеть за книгами, уносясь вместе с любимыми эльфами в легенды старого леса, или подолгу рисовать акварелью, выводя каждый листик своих сказочных ромашек. Её увлекает мир девичьих грёз и фантазий, и она знает, что чудеса существуют... Не только в сказках.

Мечтательница и юная леди, она любит мягкие наряды в нежных оттенках, ажурное кружево, уютный меланж, струящиеся легкие ткани и россыпь сказочных цветов... В них есть что-то из её ярких снов.



1. Джемпер трикотажный GFJS3030

Размер: 1, 2, 3, 4, 5
 Состав: 93% хлопок, 7% эластан
 Особенности: Классическая водолазка; принт-лесные эльфики и нежная графика сказочных цветов.



РОЗОВЫЙ
(37)

3. Комплект трикотажный (джерсер и брюки) GFAXP3030

Размер: 1, 2, 3, 4, 5
 Состав: 95% хлопок, 5% эластан
 Особенности: Толстовка на молнии; ткань футер с начесом; асимметричный принт. Брюки: зауженный силуэт; регулировка ширины брюк по поясу; манжеты.

2. Шапка вязаная GKQ3030/1

Размер: 48-50; 50-51
 Состав: 100% акрил; подклад: 100% акрил
 Особенности: Шапка с декоративными ушками мишки.



РОЗОВЫЙ
(37)

НА ГРАНИ ГРЁЗ И РЕАЛЬНОСТИ!
 ГЛАВНАЯ ТАЙНА КОЛЛЕКЦИИ –
 ПРИНТЫ ЛЕСНЫХ ЦВЕТОВ,
 РАССЫПАННЫХ НА ТЕПЛОМ
 МЕЛАНЖЕ.

4. Джемпер трикотажный GFN3030

Размер: 1, 2, 3, 4, 5
 Состав: 95% хлопок, 5% эластан
 Особенности: Свитшот new силуэта; ткань футер с начесом; втачной рукав; кружево по середине рукава; принт - сказочные цветы.



СЕРЫЙ
(40)

5. Носки для девочек GEG3015(2)

Размер: 12/14, 14/16, 16/18, 18/20, 20/22
 Состав: 76% хлопок, 21% полиэстер, 3% эластан



2 шт.
в упаковке

БЕЛЫЙ/
СЕРЫЙ
(2/40)

6. Шарф вязаный GKFU3030

Размер: ONE SIZE
 Состав: 100% акрил
 Особенности: Шарф
 объемной вязки

РОЗОВЫЙ
 (37)



7. Пальто утепленное GZFL3030

Размер: 2, 3, 4, 5, 6
 Состав: 100% полиэстер, подклад: 65% хлопок,
 35% полиэстер; подклад рукава: 100% полиэстер;
 утеплитель: 100% полиэстер
 Особенности: ❄ ❄ (до -15°C) Основная ткань
 с водоотталкивающей пропиткой; бархатные
 ленты на слайдерах и оригинальная фурнитура;
 зауженный силуэт с перепадом длин и
 многорядные резинки на рукавах и по
 подолу - теплозащита и модный силуэт
 «баллон».

ГОЛУБОЙ
 (9)



8. Брюки трикотажные GFP3030

Размер: 1, 2, 3, 4, 5
 Состав: 100% хлопок
 Особенности: Брюки new! Прямой силуэт;
 по бокам лампасы, запечатанные цветами;
 регулировка ширины по поясу и декоративный
 элемент в виде шнурка с помпоном.

СЕРЫЙ
 (40)



МОДНЫЕ АКЦЕНТЫ ЭТОЙ ЗИМЫ:
ЦВЕТНОЙ ПУШИСТЫЙ МЕХ,
АСИММЕТРИЧНЫЕ РИСУНКИ, «ДУТЫЕ»
КАРМАНЫ И ПУХЛЫЙ СИЛУЭТ.



1. Пальто утепленное GZFW3030

Размер: 3, 4, 5, 6
Состав: 100% полиэстер, подклад: 100% полиэстер, утеплитель: экопух (100% полиэстер)
Особенности: ❄❄❄❄ (до -25°C/-30°C)
Основная ткань с усиленной водоотталкивающей пропиткой; объемные «дутые» карманы с бантиками, модный силуэт «кокон»; цветной пушистый мех на капюшоне.

ЛИЛОВЫЙ
(24)



2. Джинсы швейные GWP3030

Размер: 3, 4, 5, 6
Состав: 99% хлопок, 1% эластан; подклад: 100% полиэстер
Особенности: New-джинсы! Прилегающий силуэт; подклад из флиса; более округлая форма карманов; мягкий принт - сказочные цветы.

СИНИЙ
(41)



ДЖИНСЫ
МЕЧТЫ СО
СКАЗОЧНЫМ
ЦВЕТОЧНЫМ
ПРИНТОМ!



3. Шапка-шлем вязаная GKQ3030/3

Размер: 48-50; 50-51
Состав: 100% акрил; подклад: 100% полиэстер
Особенности: меховой помпон; стразы



РОЗОВЫЙ
(37)

МОЛОЧНЫЙ
(28)



4. Джемпер трикотажный GFJ3030

Размер: 1, 2, 3, 4, 5
Состав: 93% хлопок; 7% эластан
Особенности: Классическое джерси; асимметричный принт.



ГОЛУБОЙ
(9)

РОЗОВЫЙ
(37)

5. Джемпер трикотажный GFN3030/1

Размер: 1, 2, 3, 4, 5
Состав: 95% хлопок; 5% эластан
Особенности: Свитшот нового силуэта; ткань футер с начесом; втачной рукав; перепад длин переда и спинки; асимметричный принт.



РОЗОВЫЙ
(37)

ДЛЯ СТИЛЬНОЙ БАРЫШНИ! ВЯЗАНАЯ КУРТКА С МЕХОВЫМ КАПЮШОНОМ И ОТСТЕГИВАЮЩИМИСЯ РУКАВАМИ.

6. Куртка швейная с вязаными рукавами GKJXK3066

Размер: 2, 3, 4, 5
Состав: ткань верха 100% полиэстер; вставка 100% хлопок; подклад 100% полиэстер (иск. мех)
Особенности: плотное изделие, утепленная модель с подкладом из очень мягкого, приятного искусственного меха; съемные рукава на молнии; регулировка капюшона; детали застежки и отделка из иск. кожи




VIOLET

-40%

PINK

-40%





СКАЗОЧНЫЙ
КОМФОРТ!
УЮТНЫЕ ВЕЩИ ДЛЯ
ДОМА И ПРОГУЛОК В
ПРОХЛАДНЫЕ ДНИ,
МЯГКИЕ ОБЪЕМНЫЕ
СИЛУЭТЫ, ТЕПЛЫЕ
ЦВЕТА.



1. Комплект трикотажный (туника и брюки) GFAML3030

Размер: 1, 2, 3, 4, 5
 Состав: 95% хлопок, 5% эластан;
 брюки: 93% хлопок, 7% эластан
 Особенности: Туника нового силуэта;
 втачной рукав; ткань футер с начесом;
 лосины с цветочным принтом.

ГОЛУБОЙ
(9)

РОЗОВЫЙ
(37)



2. Шапка вязаная GKQ3030/2

Размер: 48-50; 50-51
 Состав: 100% акрил;
 подклад: 100% полиэстер
 Особенности: Шапка с имитацией короны и стразами



БОРДОВЫЙ
(5)

РОЗОВЫЙ
(37)



3. Куртка трикотажная GKJXK371

Размер: 2, 3, 4, 5
 Состав: 100% хлопок; подклад 100% полиэстер (иск. мех)
 Особенности: утепленная модель с подкладом из очень мягкого, приятного искусственного меха; в отделке используются аппликация, вышивка и стразы



MINT

PINK

1. Платье трикотажное GFDT3030

Размер: 1, 2, 3, 4, 5
Состав: 100% хлопок
Особенности: Платье new силуэта;
втачной рукав; по горловине контрастный
кант; по переду на линии талии два
бархатных бантика; принт - сказочные
цветы.



РОЗОВЫЙ
(37)



ПО СЛЕДАМ ЭЛЬФИЙСКИХ
МОДЕЛЬЕРОВ – КОЛЛЕКЦИЯ
МОДНЫХ ПЛАТЬЕВ НА
КАЖДЫЙ ДЕНЬ.

2. Платье швейное GWDT3005

Размер: 3, 4, 5, 6
Состав: 100% полиэстер (атлас, органза);
подклад 100% хлопок
Особенности: изделие эпизодического
использования



РОЗОВЫЙ
(37)





**3. Платье трикотажное
GFDJ3030**

Размер: 1, 2, 3, 4, 5
Состав: 93% хлопок, 7% эластан, вставка: 100% хлопок

Особенности: Платье new силуэта; длинный рукав. Эффект надетого джерси поверх юбки; контрастное кружево по низу; по центру переда бархатный бантик; принт - лесные эльфики и нежная графика цветов.



ГОЛУБОЙ
(9)



РОЗОВЫЙ
(37)



1. Пальто утепленное GZFL4030

Размер: 7, 8, 9, 10, 11

2. Пальто утепленное GZFL5030

Размер: 12, 13, 14

Состав: 100% полиэстер, подклад: 100% полиэстер;

утеплитель: 100% полиэстер

Особенности: ❄❄ (до -15°C) Основная ткань с водоотталкивающей пропиткой; бархатные ленты на слайдерах и оригинальная фурнитура; зауженный силуэт с перепадом длин и многорядные резинки на рукавах и по подолу - теплозащита и модный силуэт «баллон»

ГОЛУБОЙ
(9)

УКРЫТЬСЯ ОТ ПЕРВЫХ
ЗАМОРОЗКОВ, УКУТАТЬСЯ
В ТЕПЛЫЙ МЕХ И МЕЧТАТЬ
О НОВЫХ ВСТРЕЧАХ С
ЛЕСНЫМИ НИМФАМИ.

3. Шарф вязанный GKFU4030

Размер: ONE SIZE

Состав: 100% акрил

Особенности: Шарф объемной вязки

РОЗОВЫЙ
(37)



ДЖИНСЫ МЕЧТЫ
СО СКАЗОЧНЫМ
ЦВЕТОЧНЫМ ПРИНТОМ!

4. Джинсы швейные GWP4030

Размер: 7, 8, 9, 10, 11

5. Джинсы швейные GWP5030

Размер: 12, 13, 14

Состав: 99% хлопок, 1% эластан; подклад:

100% полиэстер

Особенности: New-джинсы! Прилегающий силуэт; подклад из флиса; более округлая форма карманов; мягкий принт - сказочные цветы.

СИНИЙ
(41)



6. Шапка вязаная GKQ4030/2

Размер: 51-52, 52-53, 53-54
 Состав: 100% акрил; подклад: 100% акрил
 Особенности: Шапка с декором из страз

БОРДОВЫЙ
(5)



РОЗОВЫЙ
(37)



7. Комплект трикотажный (туника и брюки) GFAML4030

Размер: 6, 7, 8, 9, 10, 11
 Состав: 95% хлопок, 5% эластан;
 брюки: 93% хлопок, 7% эластан
 Особенности: Туника new силуэта;
 втачной рукав; ткань футер с на-
 чесом; принт - лесные эльфики и
 нежная графика сказочных цветов.
 Лосины с цветочным принтом.

ГОЛУБОЙ
(9)



РОЗОВЫЙ
(37)



8. Пальто утепленное GZFW4030

Размер: 7, 8, 9, 10, 11

9. Пальто утепленное GZFW5030

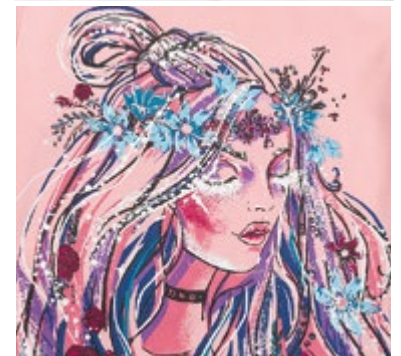
Размер: 12, 13, 14

Состав: 100% полиэстер, подклад:
 100% полиэстер, утеплитель: экопух
 (100% полиэстер)

Особенности: ❄️❄️❄️❄️ (до -25°C/
 -30°C) Основная ткань с усиленной
 водоотталкивающей пропиткой; объ-
 емные «дутые» карманы с бантиками,
 модный силуэт «кокон»; цветной
 пушистый мех на капюшоне.



ЛИЛОВЫЙ
(24)



10. Джемпер трикотажный GFJ4030

Размер: 6, 7, 8, 9, 10, 11

11. Джемпер трикотажный GFJ5030

Размер: 12, 13, 14

Состав: 93% хлопок, 7% эластан
 Особенности: Классическое джерси;
 модный принт - фея лесного царства.

РОЗОВЫЙ
(37)





РОЗОВЫЙ
(37)

1. Комплект трикотажный (джерсер и брюки) GFAXP4030

Размер: 6, 7, 8, 9, 10, 11
Состав: 95% хлопок, 5% эластан
Особенности: Толстовка на молнии; ткань футер с начесом; асимметричный принт. Брюки: зауженный силуэт; регулировка ширины брюк по поясу; манжеты.

2. Джемпер трикотажный GFJ4030/1

Размер: 6, 7, 8, 9, 10, 11

3. Джемпер трикотажный GFJ5030/1

Размер: 12, 13, 14
Состав: 93% хлопок, 7% эластан
Особенности: Классическое джерси; кружево по низу; асимметричный принт



ГОЛУБОЙ
(9)



4. Джемпер трикотажный GFN4030/1

Размер: 6, 7, 8, 9, 10, 11

5. Джемпер трикотажный GFN5030/1

Размер: 12, 13, 14

Состав: 95% хлопок, 5% эластан
Особенности: Свитшот new силуэта; ткань футер с начесом; втачной рукав; перепад длин переда и спинки; асимметричный принт.



РОЗОВЫЙ
(37)

6. Платье трикотажное GFDJ4030

Размер: 6, 7, 8, 9, 10, 11

Состав: 93% хлопок, 7% эластан; вставка: 100% хлопок

Особенности: Платье new силуэта; эффект надетого джерси поверх юбки; принт - сказочные цветы.



СЕРЫЙ
(40)

7. Шапка вязаная GKQ4030/1

Размер: 51-52, 52-53, 53-54
Состав: 100% акрил; подклад: 100% акрил
Особенности: Шапка с декоративными ушками мишки.



РОЗОВЫЙ
(37)

ДОЛГОЖДАНАЯ НОВИНКА!
НЕЖНЫЙ МЕЛАНЖЕВЫЙ
ДЖЕМПЕР С АЖУРНЫМИ
КРУЖЕВАМИ.

8. Джемпер трикотажный GFN4030

Размер: 6, 7, 8, 9, 10, 11

9. Джемпер трикотажный GFN5030

Размер: 12, 13, 14
Состав: 95% хлопок, 5% эластан
Особенности: Свитшот new силуэта; ткань футер с начесом; втачной рукав; кружево на рукавах; принт - сказочные цветы.



СЕРЫЙ
(40)

10. Брюки трикотажные GFP4030

Размер: 6, 7, 8, 9, 10, 11
Состав: 100% хлопок
Особенности: Брюки new! Прямой силуэт; по бокам лампасы, запринтованные цветами; регулировка ширины по поясу и декоративный элемент в виде шнурка с помпоном.



СЕРЫЙ
(40)



1. Джемпер трикотажный GKJR478

Размер: 6, 7, 8, 9, 10, 11
Состав: 100% вискоза
Особенности: гладкая, шелковистая пряжа, в отделке используются пайетки



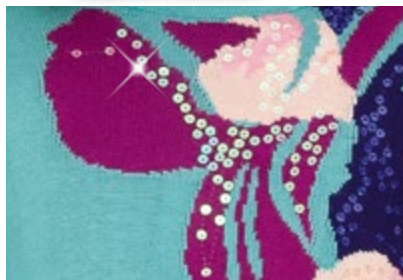
2. Куртка швейная с вязаными рукавами GKJK4066

Размер: 6, 7, 8, 9, 10, 11
Состав: ткань верха 100% полиэстер; вставка 100% хлопок; подклад 100% полиэстер (иск. мех)
Особенности: плотное изделие, утепленная модель с подкладом из очень мягкого, приятного иск.меха; съемные рукава на молнии; регулировка капюшона; детали застежки и отделка из иск.кожи



3. Платье трикотажное GKDJ478

Размер: 6, 7, 8, 9, 10, 11
 Состав: 100% вискоза
 Особенности: гладкая, шелковистая пряжа, в отделке используются пайетки



4. Жакет трикотажный GKJX478

Размер: 6, 7, 8, 9, 10, 11
 Состав: 100% хлопок
 Особенности: гладкий, комфортный хлопок, в отделке используются люрекс и стразы



ОЧЕНЬ ПО-ВЗРОСЛОМУ!
 МАЛЕНЬКОЕ ПЛАТЬЕ,
 ТОНКИЙ ШЕЛКОВИСТЫЙ
 ТРИКОТАЖ,
 АСИММЕТРИЯ
 ПРИНТОВ.

5. Куртка трикотажная GKJK478

Размер: 6, 7, 8, 9, 10, 11
 Состав: ткань верха 100% полиэстер (иск. мех), вставка 100% хлопок; подклад 100% полиэстер (иск. мех)
 Особенности: утепленная модель с верхом и подкладом из очень мягкого, приятного искусственного меха



ВМЕСТЕ GO!

Другое измерение – это не выдумки геймеров, это её настоящая 3D реальность. Она на ты с цифровыми гаджетами и неуловимыми покемонами, в её жизни будущее уже наступило!

Едва проснувшись, у неё уже тысяча и одна идея, как сделать сегодняшний день... огромные наушники, рюкзак в наклейку, и вот она уже летит на своём неоновом скейте к очередной мечте. Она обожает стильный casual: миллион джинсов на все случаи жизни, крутые толстовки и спортивные свитшоты, которые легко комбинируются со всем.





ПОЛНЫЙ АПГРЕЙД В
УЛЬТРАМОДНЫХ ТОНАХ!
ВЫ ВИДЕЛИ ЭТУ ЛОМАНУЮ
ЛИНИЮ НИЗА? А ЭТОТ
БОМБИЧЕСКИЙ СИЛУЭТ?
#НЕРЕАЛЬНЫЙСТАЙЛ

1. Пальто утепленное GZFT4033

Размер: 7, 8, 9, 10, 11

2. Пальто утепленное GZFT5033

Размер: 12, 13, 14

Состав: 100% полиэстер, подклад: 100% полиэстер;
утеплитель: 100% полиэстер

Особенности: ❄❄❄ (до -20°C) ткань верха с водоотталкивающей пропиткой; новый крой; перепады длин по спинке и переду; отстегивающийся капюшон с регулировкой; воротник-стойка, фронтальная молния изнутри закрыта планкой; наружная планка на кнопках; светоотражающие канты; трикотажные манжеты.



ГОЛУБОЙ
(9)

Перевод принтов-хештегов:

#141 - лайк за лайк; #ootd - одежда дня

#wannabe - человек, на которого стоит походить

#regram - репост в инстаграм

#igers - инстаграмеры

#instamood - настроение

#selfpics - селфи

3. Джемпер трикотажный GFJ4033

Размер: 6, 7, 8, 9, 10, 11
 Состав: 93% хлопок; 7% эластан
 Особенности: классический джемпер с длинным рукавом из эластичного трикотажа; контрастный модный принт.

ГОЛУБОЙ
 (9)



4. Комплект трикотажный (туника и лосины) GFAML4033

Размер: 6, 7, 8, 9, 10, 11
 Состав: 93% хлопок, 7% эластан
 Особенности: модный селфи-принт; вставки на тунике и принт на лосинах с эффектом эко-кожи; плавный перепад длин по низу.



ГОЛУБОЙ
 (9)



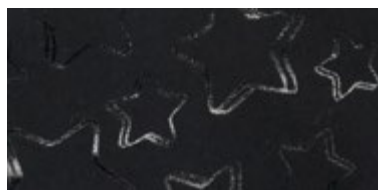
5. Комплект трикотажный (джемпер и брюки) GFANP4033

Размер: 6, 7, 8, 9, 10, 11
 Состав: 100% хлопок
 Особенности: джемпер из футера с начесом: рукав-реглан; горловина, манжеты рукава и пояс по низу из рибаны; контрастный принт. Брюки из футера с начесом, зауженные к низу.

РОЗОВЫЙ
 (37)



МЭЙНСТРИМ КОЛЛЕКЦИИ:
 #DIGITAL GIRL, ЕЁ ЦИФРОВЫЕ
 ПРИНТЫ И УБОЙНЫЕ ХЭШТЭГИ!
 ТОЛЬКО ДЛЯ ТЕХ, КТО В ТЕМЕ!



6. Джинсы скинни GWP4002

Размер: 7, 8, 9, 10, 11

7. Джинсы скинни GWP5002

Размер: 12, 13, 14

Состав: 99% хлопок, 1% эластан
 Особенности: плотная джинсовая ткань; аппликации; контрастные отстрочки



СИНИЙ
 (41)

ЛУЧШИЕ ПОДРУЖКИ: ЭТО КОГДА
ВЕЗДЕ ДРУГ ЗА ДРУГА И ЛАЙК ЗА
ЛАЙК - #L4L



КОГДА #WANNABE
СТАНОВИТСЯ
РЕАЛЬНОСТЬЮ!
ФЛИС НА ВСЕ СЛУЧАИ
ОСЕНИ! СВОБОДА
ДВИЖЕНИЙ, СТИЛЯ
И ПРИКЛЮЧЕНИЙ!

1. Туника трикотажная GFMJ4033

Размер: 6, 7, 8, 9, 10, 11
Состав: 100% полиэстер
Особенности: удобная туника из мягкого теплого флиса; регулировка ширины по низу; контрастная вышивка.



ГОЛУБОЙ
(9)



2. Шапка вязаная GKQ4033

Размер: 51-52, 52-53, 53-54
Состав: 100% акрил;
подклад: 100% акрил
Особенности: модное сочетание
цветов: мятный и розовый.



МЕНТОЛ
(27)



4. Куртка трикотажная GFXS4033

Размер: 6, 7, 8, 9, 10, 11
Состав: 100% полиэстер
Особенности: толстовка из мягкого теплого флиса; воротник - новинка кроя; контрастная вышивка; декоративные пулер и нашивка.



РОЗОВЫЙ
(37)

3. Лосины трикотажные GFL4033

Размер: 6, 7, 8, 9, 10, 11
Состав: 96% хлопок,
4% эластан
Особенности: лосины из эластичного футера, новая объемная форма.



ТЕМНО-
СЕРЫЙ
(54)

5. Джинсы швейные GWP4033/1

Размер: 7, 8, 9, 10, 11
Состав: 99% хлопок, 1% эластан; подклад: 100% полиэстер
Особенности: утепленные джинсы классического прямого силуэта; подклад - флис; снизу подворачивающийся манжет.



ТЕМНО-
СИНИЙ
(41)



**1. Джинсы утепленные
GWP4003/2**

Размер: 6, 7, 8, 9, 10, 11
Состав: 99% хлопок, 1% эластан;
подклад 100% полиэстер (флис),
вставка 95% полиэстер, 5% эластан
Особенности: плотная джинсовая
ткань



-30%
СИНИЙ
(41)

**2. Джинсы-скинни
GWP4006/1**

Размер: 7, 8, 9, 10, 11
Состав: 99% хлопок, 1% эластан
Особенности: плотная джинсовая
ткань; новая фактура в виде
потертых седечек; нашивки



-30%
СИНИЙ
(41)

3. Джемпер трикотажный GFJ4033/1

Размер: 6, 7, 8, 9, 10, 11
Состав: 93% хлопок; 7% эластан
Особенности: классический джемпер из
эластичного трикотажа; контрастный селфи-
принт; декоративная нашивка



РОЗОВЫЙ
(37)

4. Джемпер трикотажный GFN4033/2

Размер: 6, 7, 8, 9, 10, 11

5. Джемпер трикотажный GFN5033/2

Размер: 12, 13, 14
Состав: 100% хлопок
Особенности: Свитшот из футера с начесом;
рукав - реглан; горловина, манжеты рукава
и пояс по низу из трикотажа.



СЕРЫЙ
(40)

#БУДЬВТРЕНДЕ!
КЛЁВЫЙ ЛУК ДЛЯ
ОФФЛАЙНА И ИНСТЫ:
1000 ЛАЙКОВ
БЕЗ ЛИШНИХ
ЗАМОРОЧЕК!





1. Комплект трикотажный (куртка и брюки) GFAXP3033
 Размер: 1, 2, 3, 4, 5
 Состав: куртка: 100% полиэстер; брюки: 100% хлопок
 Особенности: Куртка из мягкого флиса; центральная застежка на молнию; рукав - реглан; воротник - стойка; манжеты рукава и пояс по низу из рибаны. Брюки из футера с начесом, с регулировкой объема на поясе.

2. Джинсы-скинни GWP3002/1

Размер: 3, 4, 5, 6
 Состав: 99% хлопок, 1% эластан; вставка 95% полиэстер, 5% эластан
 Особенности: плотная джинсовая ткань; пояс из плотной трикотажной резины; регулировка ширины брюк по поясу; аппликация

СИНИЙ (41)



-30%



3. Джемпер трикотажный GFJ3033

Размер: 1, 2, 3, 4, 5
 Состав: 93% хлопок; 7% эластан
 Особенности: Классическая джерси из эластичного трикотажа; контрастный принт.

РОЗОВЫЙ (37)



#ВСЕГДА НАСТИЛЕ ПОТЁРТЫЕ СКИННИ С СЕРДЕЧКАМИ – ПОДХОДЯТ К ЛЮБОМУ ОБРАЗУ.

СЕРЫЙ (40)

4. Джемпер трикотажный GFN3033/1

Размер: 1, 2, 3, 4, 5
 Состав: 100% хлопок
 Особенности: Свитшот из футера с начесом; рукав - реглан; горловина, манжеты рукава и пояс по низу из рибана.

5. Пальто утепленное GZFT3033

Размер: 2, 3, 4, 5, 6
 Состав: 100% полиэстер, подклад: 65% хлопок, 35% полиэстер; утеплитель: 100% полиэстер
 Особенности: *** (до -20°C) Новый крой пальто; ткань верха с водоотталкивающей пропиткой; перепады длин по спинке и переду; отстегивающийся капюшон с регулировкой; воротник - стойка, фронтальная молния изнутри закрыта планкой; наружная планка на кнопках; светоотражающие канты; трикотажные манжеты.



ГОЛУБОЙ
(9)

6. Джинсы-скинни GWP3006/1

Размер: 3, 4, 5, 6
 Состав: 99% хлопок, 1% эластан
 Особенности: плотная джинсовая ткань; регулировка по поясу; новая фактура в виде потертых седечек; нашивки

СИНИЙ
(41)



#МЕГА-ТЕПЛО!
 НОВЫЙ СИЛУЭТ С
 ДОПОЛНИТЕЛЬНЫМ
 ОБЪЕМОМ ВНИЗУ И
 МОДНАЯ «ВЗРОСЛАЯ»
 ДЛИНА НИЖЕ КОЛЕНА –
 НЕБЫВАЛАЯ
 ТЕПЛОЗАЩИТА.



1. Куртка трикотажная GKJXK370

Размер: 2, 3, 4, 5
 Состав: 100% хлопок;
 подклад 100% полиэстер (иск. мех)
 Особенности: утепленная модель с подкладом из очень мягкого, приятного искусственного меха; в отделке используются вышивка, аппликация и стразы



PINK

-30%



2. Туника трикотажная GFMJ3033

Размер: 1, 2, 3, 4, 5
 Состав: 100% полиэстер
 Особенности: Туника из мягкого теплого флиса; регулировка ширины по низу.

РОЗОВЫЙ (37)



3. Джинсы утепленные GWP3003/2

Размер: 3, 4, 5, 6
 Состав: 99% хлопок, 1% эластан;
 подклад 100% полиэстер (флис), вставка 95% полиэстер, 5% эластан
 Особенности: плотная джинсовая ткань; пояс из плотной трикотажной резины; регулировка ширины брюк по поясу; низ брючин на резинке

СИНИЙ (41)

-30%



ТЕМНО-СЕРЫЙ (54)

4. Лосины трикотажные GFL3033

Размер: 1, 2, 3, 4, 5
 Состав: 96% хлопок, 4% эластан
 Особенности: Лосины из эластичного футера; new объемной формы.

5. Шапка вязаная GKQ3033

Размер: 48-50; 50-51
Состав: 100% акрил; подклад:
100% акрил
Особенности: Модное сочетание
цветов: мятный и розовый.



МЕНТОЛ
(27)

#ОННАСТОЯЩИЙ!
МОЙ ЛЮБИМЫЙ
ЦИФРОВОЙ ДРУГ
В АППЛИКАЦИЯХ
И НАШИВКАХ!

6. Джинсы утепленные GWP3033/1

Размер: 3, 4, 5, 6
Состав: 99% хлопок, 1% эластан;
подклад: 100% полиэстер
Особенности: Утепленные джинсы
классического прямого силуэта;
подклад – флис; снизу подворачиваю-
щейся манжет.



СИНИЙ
(41)

7. Куртка трикотажная GFXS3033

Размер: 1, 2, 3, 4, 5
Состав: 100% полиэстер
Особенности: Толстовка из
мягкого теплого флиса; new
декоративный воротник;
модная вышивка.





БЕГОМ В СОСЕДНИЙ
ДВОР ЗА НОВЫМ
ПИКАЧУУ
АХ, ВЫ ЕЩЕ НЕ
ЗНАЕТЕ! ТОГДА
ПРОСТО СЛЕДУЙТЕ
ЗА МНОЙ!

МЕНТОЛ
(27)

**1. Платье трикотажное
GFDT3033**

Размер: 1, 2, 3, 4, 5
Состав: 93% хлопок, 7% эластан
Особенности: Платье «два в одном»: крой платья имитирует свободную футболку и выглядывающую из под нее струящуюся к низу юбку; плавная линия плеча для удобства при движении; контрастный принт.



3. Джемпер трикотажный GFJS3033

Размер: 1, 2, 3, 4, 5
Состав: 93% хлопок;
7% эластан
Особенности: Классическая водолазка из эластичного трикотажа; контрастный принт.

МЕНТОЛ
(27)



4. Сарафан джинсовый GWD3006

Размер: 3, 4, 5, 6
Состав: 100% хлопок
Особенности: плотная джинсовая ткань; регулировка длины лямок; новая фактура в виде потертых сидечек; брелок — игрушечная лапка

СИНИЙ
(41)



ЯРКО-РОЗОВЫЕ #АКЦЕНТЫ
НА ПОТЁРТОЙ ДЖИНСЕ —
ЛЮБИМОЕ СОЧЕТАНИЕ
МОДНЫХ ДЕВЧОНОК!

2. Комбинезон джинсовый GWO3002

Размер: 3, 4, 5, 6
Состав: 100% хлопок
Особенности: плотная джинсовая ткань; регулируемые подтяжки; аппликация из меха

СИНИЙ
(41)



РОЗОВЫЙ
(37)

5. Комплект трикотажный (туника и брюки) GFAML3033

Размер: 1, 2, 3, 4, 5
Состав: 93% хлопок,
7% эластан
Особенности: Туника оптимального объема и длины из эластичного трикотажа; контрастный принт. Лосины объемной формы, удобны в надевании.





Принцесса Dolce

Настроение Dolce, в голове топ-тренды сезона и последние новости модных блогеров, она в теме бьюти-новинок, и вот вместе с мамой-стилистом они выверяют до мелочей её образ для первого бала в детском саду, вон то бархатное платье из подиумной коллекции её устроит!



Её стиль отливают золотом и богатыми фактурами, в её гардеробе ничто не случайно, она хочет только лучшее! И эта линейка – её выбор: глубокие сложные цвета, «взрослые» силуэты, интересный крой.





Самый обсуждаемый тренд! Пухлая стёганая куртка с подкладом из флиса и меховым капюшоном. Безупречный стиль даже в морозы!



МАЛИНОВЫЙ
(25)

ДЖИНС
(10)

2. Пальто швейное GZFW3032



Размер: 3, 4, 5, 6
Состав: 100% полиэстер, подклад: 100% полиэстер, утеплитель: экопух (100% полиэстер)
Особенности: **** (до -25°C/-30°C) Капюшон из бербера отстегивается; внутренние манжеты из рибаны; объемные карманы с декоративными бантами; многорядные резинки регулируют объем пальто по низу.



МАЛИНОВЫЙ
(25)

МОЛОЧНЫЙ
(28)

1. Шапка вязаная GKQ3032/1

Размер: 48-50, 50-51
Состав: 100% акрил, подклад: 100% акрил, вязка
Особенности: подклад флис, стразы.





Тема с модных показов – золотая вензельная вышивка на джинсах в современной интерпретации



Его величество
Главный Тренд Тога –
яркие принты
на полосатом
трикотаже



ЧЕРНЫЙ
(49)

**3. Платье трикотажное
GFDJ3032/1**

Размер: 1, 2, 3, 4, 5
Состав: 100% хлопок
Особенности: платье свободного
силуэта с объемной аппликацией.



**4. Джемпер
трикотажный GFJ3032**

Размер: 1, 2, 3, 4, 5
Состав: 100% хлопок
Особенности: новый
силуэт-трапеция. Рукав
3/4 так же слегка рас-
ширен к низу.

ЧЕРНЫЙ
(49)



СИНИЙ
(41)

**5. Брюки швейные
GWP3032/1**

Размер: 3, 4, 5, 6
Состав: 99% хлопок, 1%
эластан
Особенности: джинсы прямого
силуэта, утепленные хлопко-
вым трикотажем, аппликация,
с внутренней стороны которой
водорастворимая пленка



*К неожиданным встречам
надо быть готовой
в любой момент!
Золотая отделка создаёт
атмосферу волшебства*

**1. Джемпер
трикотажный
GFJS3032**

Размер: 1, 2, 3, 4, 5
Состав: 93% хлопок,
7% эластан
Особенности: принт со
стразами и бантом из
репсовой ленты.



**2. Куртка
трикотажная
GFXS3032**

Размер: 1, 2, 3, 4, 5
Состав: 100% полиэстер
Особенности: низ
рукавов, низ изделия
и карманы обработаны
эластичной тесьмой.
Воротник-стойка на
липучке.

МАЛИНОВЫЙ
(25)



**3. Пальто швейное
GZFT3032/1**

Размер: 2, 3, 4, 5, 6
Состав: 100% полиэстер,
подклад: 60% хлопок 40%
полиэстер, подклад рукавов:
100% полиэстер, утепли-
тель: 100% полиэстер
Особенности: ❄❄❄ (до
-20°C) Воротник изнутри от-
делан бербером; капюшон
отстегивается; внутренние
манжеты из рибаны; прин-
тованные репсовые ленты
на слайдерах карманов;
многорядные резинки ре-
гулируют объем пальто по
низу; световозвращающие
элементы.



БОРДОВЫЙ
(5)

ДЖИНС
(10)



**4. Платье
трикотажное
GFDT3032/1**

Размер: 1, 2, 3, 4, 5
Состав: 100% хлопок
Особенности: платье
маленького объема в
плечевом поясе, полу-
прилегающего силуэта.
Декор — стразы.

ЧЕРНЫЙ
(49)



**5. Шапка вязаная
GKQ3032/2**

Размер: 48-50, 50-51
Состав: 100% акрил,
подклад: 100% акрил
Особенности: декор —
стразы.

МОЛОЧНЫЙ
(28)



*Мировая fashion-тенденция!
Куртка для настоящей леди
модного O-силуэта
с благородным вензельным
принтом*

**6. Джемпер трикотажный
GFJ3032/1**

Размер: 1, 2, 3, 4, 5
Состав: 100% хлопок
Особенности: полуприлега-
ющий силуэт, стразы



МОЛОЧНЫЙ
(28)





БОРДОВЫЙ
(5)

**1. Шапка вязаная
GKQ3032**

Размер: 48-50, 50-51
Состав: 100% акрил,
подклад: 100% полиэстер
Особенности: подклад
флис



КРАСНЫЙ
(18)



**3. Брюки швейные
GWP3006/2**

Размер: 3, 4, 5, 6
Брюки швейные
Состав: 97% хлопок,
3% эластан
Особенности: эластичная ко-
ротковорсовая бархатная ткань;
регулировка по поясу



МОЛОЧНЫЙ
(28)

МАЛИНОВЫЙ
(25)

2. Шарф вязаный GKFU3032

Размер: ONE SIZE
Состав: 100% акрил
Особенности: вязаный шарф
с помпонами.

*Для маленькой
модницы: толстовка
с россыпью рубиновых
гранатовых зерен
и волшебным
сиянием принтов*



МОЛОЧНЫЙ
(28)



**4. Толстовка трикотажная
GFN3032/1**

Размер: 1, 2, 3, 4, 5
Состав: 95% хлопок,
5% эластан
Особенности: мягкий
принт с мерцающим
блеском



БОРДОВЫЙ
(5)

5. Пальто швейное GZFT3032

Размер: 2, 3, 4, 5, 6
Состав: 100% полиэстер, подклад:
60% хлопок, 40% полиэстер, подклад
рукавов: 100% полиэстер, утеплитель:
100% полиэстер
Особенности: ❄❄❄ (до -20°C)
апушон не отстегивается; внутренние
манжеты из рибаны; принтованные
репсовые ленты на слайдерах карма-
нов; многорядные резинки регулиру-
ют объем пальто по низу; световоз-
вращающие элементы.

Идеальное чувство вкуса! Лаконичные силуэты, сочетание позолоченных аппликаций с тонким малиновом флисом!



6. Платье трикотажное GFDJ3032

Размер: 1, 2, 3, 4, 5
Состав: 100% полиэстер
Особенности: платье свободного силуэта с объемной аппликацией.

МАЛИНОВЫЙ (25)



МАЛИНОВЫЙ (25)

7. Толстовка трикотажная GFN3032

Размер: 1, 2, 3, 4, 5
Состав: 95% хлопок, 5% эластан
Особенности: аппликация, с внутренней стороны которой водорастворимая пленка.



2 шт.
в упаковке



8. Носки для девочек GEG3017(2)

Размер: 12/14, 14/16, 16/18, 18/20, 20/22
Состав: 76% хлопок, 21% полиэстер, 3% эластан
МАЛИНОВЫЙ/СЕРЫЙ (25/40)



ДЖИНС (10)

МАЛИНОВЫЙ (25)

9. Брюки трикотажные GFL3032

Размер: 1, 2, 3, 4, 5
Состав: 93% хлопок, 7% эластан



*Новые веяния
моды!
Глубокие
гранатовые
оттенки,
мягкий футер,
зауженные
брючки
с манжетами*



**1. Комплект для девочек:
джемпер и брюки
GFAXP3032**

Размер: 1, 2, 3, 4, 5
Состав: 95% хлопок,
5% эластан

Особенности: воротник,
манжеты и низ изделия из
рибаны. Пояс брюк из основ-
ной ткани, с завязками из
репсовой ленты, на карманах
обтачка из рибаны. Защипы
по переду.



ЧЕРНЫЙ
(49)



**2. Комплект трикотажный:
туника и брюки
GFAML3032/1**

Размер: 1, 2, 3, 4, 5
Состав: верх: 100% хлопок, низ: 93% хлопок, 7% эластан
Особенности: туника свободного силуэта. Цельнокроеный короткий рукав с отложным манжетом. Вырез горловины «лодочка», карманы в боковых швах.



МАЛИНОВЫЙ
(25)

**3. Платье для девочек
GFDT3032**

Размер: 1, 2, 3, 4, 5
Состав: 96% хлопок, 4% эластан
Особенности: Платье маленького объема в плечевом поясе, полу-прилегающего силуэта. Декоративный бант из репсовой ленты, стразы.



**4. Комплект трикотажный:
туника и брюки
GFAML3032**

Размер: 1, 2, 3, 4, 5
Состав: верх: 100% хлопок, низ: 93% хлопок, 7% эластан
Особенности: туника свободного силуэта. Цельнокроеный короткий рукав с отложным манжетом. Вырез горловины «лодочка», карманы в боковых швах.

МАЛИНОВЫЙ
(25)





МОЛОЧНЫЙ (28) МАЛИНОВЫЙ (25)

1. Шапка GKQ4032/1

Размер: 51-52, 52-53, 53-54
Состав: 100% акрил,
подклад: 100% акрил,
вязка
Особенности: подклад
флис, аппликация,
стразы



МОЛОЧНЫЙ (28)

МАЛИНОВЫЙ (25)

2. Шарф вязаный GKFU4032

Размер: ONE SIZE
Состав: 100% акрил



Последнее слово миланской Fashion Week! Пухлая стёганая куртка с подкладом из флиса и меховым капюшоном. Выдерживает самые сильные морозы



МАЛИНОВЫЙ
(25)

ДЖИНС
(10)



**3. Пальто швейное
GZFW4032**

Размер: 7, 8, 9, 10, 11

4. Пальто швейное GZFW5032

Размер: 12, 13, 14
Состав: 100%полиэстер, подклад:
100%полиэстер, утеплитель: экопух
(100%полиэстер)
Особенности: ❄❄❄❄ (до -25°C/
-30°C) Капюшон из бербера отстеги-
вается; внутренние манжеты из рибан-
ны; объемные карманы с декоратив-
ными бантами; многорядные резинки
регулируют объем пальто по низу.

*Леди до кончиков ресниц!
Маленькое платье из бархата
и джинсы с изысканной золотой
вышивкой. Каждый новый день –
особенный*

**5. Брюки швейные
GWP4032/1**

Размер: 7, 8, 9, 10, 11

**6. Брюки швейные
GWP5032/1**

Размер: 12, 13, 14
Состав: 99% хлопок,
1% эластан
Особенности: заужен-
ные, с вышивкой.



СИНИЙ
(41)



**7. Платье
швейное
GWDT4006**

Размер: 7, 8, 9,
10, 11

**8. Платье
швейное
GWDT5006**

Размер: 12, 13, 14
Состав: 97% хло-
пок 3% эластан
Особенности:
эластичная
коротковорсовая
бархатная ткань.

КРАСНЫЙ
(18)



-30%

СИНИЙ
(41)

**9. Платье швейное
GWDT4003**

Размер: 6, 7, 8, 9, 10, 11

**10. Платье швейное
GWDT5003**

Размер: 12, 13, 14
Состав: 97% хлопок 3%
эластан
Особенности: эластичная
коротковорсовая бархатная
ткань.



11. ДжемперGFJ4032

Размер: 6, 7, 8, 9, 10, 11

12. ДжемперGFJ5032

Размер: 12, 13, 14
Состав: 100% хлопок
Особенности: стразы.

ЧЕРНЫЙ
(49)



1. Шапка вязаная GKQ4032

Размер: 51-52, 52-53, 53-54
Состав: 100% акрил, подклад: 100% полиэстер
Особенности: подклад флис
БОРДОВЫЙ (5)

2. Пальто швейное GZFT4032

Размер: 7, 8, 9, 10, 11

3. Пальто швейное GZFT5032

Размер: 12, 13, 14
Состав: 99% хлопок, 1% эластан, 100% полиэстер, подклад: 100% полиэстер, утеплитель: 100% полиэстер
Особенности: *** (до -20°C) Капюшон не отстегивается; внутренние манжеты из рибаны; принтованные репсовые ленты на слайдерах карманов; многорядные резинки регулируют объем пальто по низу; световозвращающие элементы.



БОРДОВЫЙ (5)

4. Брюки швейные GWP4006/2

Размер: 7, 8, 9, 10, 11

5. Брюки швейные GWP5006/2

Размер: 12, 13, 14

Состав: 97% хлопок, 3% эластан
Особенности: эластичная короткоровсовая бархатная ткань



КРАСНЫЙ (18)





МОЛОЧНЫЙ
(28)

**6. Толстовка для девочек
GFN4032/1**

Размер: 7, 8, 9, 10, 11

**7. Толстовка для девочек
GFN5032/1**

Размер: 12, 13, 14

Состав: 95% хлопок 5% эластан

Особенности: напыление с мерцающим блеском

Обаяние роскоши! Золотая нить в отделке швов, принты с богатым напылением, отливающие золотом аппликации



ЧЕРНЫЙ
(49)



МАЛИНОВЫЙ
(25)

**8. Куртка для девочек
GFXS4032**

Размер: 6, 7, 8, 9, 10, 11

Состав: 100% полиэстер
Особенности: объемная аппликация, с внутренней стороны которой - водорастворимая пленка. Воротник стойка на липучке. Эластичная тесьма по низу рукава, низу изделия и карманах.

**9. Платье трикотажное
GFDJ4032/2**

Размер: 6, 7, 8, 9, 10, 11

Состав: 100% хлопок
Особенности: напыление с мерцающим блеском





**1. Платье трикотажное
GFDJ4032/1**

Размер: 6, 7, 8, 9, 10, 11
Состав: 100% полиэстер
Особенности: по низу утяжка с фиксатором. Объемная аппликация, с внутренней стороны которой водорастворимая пленка



МАЛИНОВЫЙ
(25)



*Стильная на зло
холодам! Утепленная
куртка О-силуэта
с изящными
принтами и бантом
из репсовой ленты*



МАЛИНОВЫЙ
(25)

**3. платье трикотажное
GFDJ4032**

Размер: 6, 7, 8, 9, 10, 11
Состав: 96% хлопок, 4% эластан

**2. Брюки трикотажные
GFL4032**

Размер: 6, 7, 8, 9, 10, 11
Состав: 93% хлопок,
7% эластан

ЧЕРНЫЙ
(49)

ДЖИНС
(10)





ДЖИНС
(10)

БОРДОВЫЙ
(5)

4. Пальто швейное GZFT4032/1

Размер: 7, 8, 9, 10, 11

5. Пальто швейное GZFT5032/1

Размер: 12, 13, 14

Состав: 100%полиэстер, подклад:
60%хлопок 40%полиэстер, подклад
рукавов: 100%полиэстер, утеплитель:
100%полиэстер

Особенности: ❄❄❄ (до -20°C) Воротник
изнутри отделан бербером; капюшон
отстегивается; внутренние манжеты из
рибаны; принтованные репсовые ленты
на слайдерах карманов; многорядные
резинки регулируют объем пальто по
низу; световозвращающие элементы.



СИНИЙ
(41)

6. Шапка GKQ4032/2

Размер: 51-52, 52-53, 53-54
Состав: 100% акрил, подклад:
100% акрил, вязка
Особенности: аппликация,
стразы.



Принты правят бал! Коралловый градиентный рисунок с россыпью кристаллов и золотой крошкой. Любимая вещь fashion-звезды



7. Джемпер трикотажный GFJ4032/1

Размер: 6, 7, 8, 9, 10, 11
Состав: 100% хлопок
Особенности: напы-
ление с мерцающим
блеском

МОЛОЧНЫЙ
(28)



*Модель из эксклюзивной коллекции!
По-взрослому сложный крой, крутой дизайн.
Wow-эффект обеспечен!*



МОЛОЧНЫЙ
(28)

МАЛИНОВЫЙ
(25)

**1. Комплект: туника и брюки
GFAML4032**

Размер: 6, 7, 8, 9, 10, 11
Состав: верх: 95% хлопок, 5% эластан,
низ: 93% хлопок, 7% эластан
Особенности: Напыление с мерцающим блеском

*Красивая история:
сочетание глубоких
цветов рубина
и оттенков айвори.
Подиумный тренд
этой осени!*

**2. Толстовка трикотажная
GFN4032**

Размер: 6, 7, 8, 9, 10, 11

**3. Толстовка трикотажная
GFN5032**

Размер: 12, 13, 14

Состав: 5% хлопок, 5% эластан
Особенности: объемная аппликация,
с внутренней стороны которой водо-
растворимая пленка.



МАЛИНОВЫЙ
(25)

2 шт.
в упаковке



**5. Носки для девочек
GEG3017(2)**

Размер: 12/14, 14/16,
16/18, 18/20, 20/22
Состав: 76% хлопок,
21% полиэстер,
3% эластан

МАЛИНОВЫЙ/
СЕРЫЙ
(25/40)



МОЛОЧНЫЙ
(28)

**4. Комплект трикотажный:
куртка и брюки
GFAXP4032**

Размер: 6, 7, 8, 9, 10, 11

Состав: 95% хлопок,
5% эластан
Особенности: брюки заужен-
ные, имеется регулировка
по поясу.



ПИЖАМЫ И БЕЛЬЁ



1. Майка трикотажная GUVС3001

Размер: 3, 4, 5

2. Майка трикотажная GUVС4001

Размер: 6, 7, 8, 9, 10, 11
Состав: 100% хлопок



БЕЛЫЙ
(2)

6. Футболка трикотажная GTR7012

Размер: 6, 7, 8, 9, 10, 11

7. Футболка трикотажная GTR8012

Размер: 12, 13, 14
Состав: 93% хлопок, 7% эластан



БЕЛЫЙ-
WHITE

3. Майка трикотажная GUVА4001

Размер: 6, 7, 8, 9, 10, 11
Состав: 93% хлопок, 7% эластан



БЕЛЫЙ
(2)

8. Майка трикотажная GUVD3001/1

Размер: 1, 2, 3, 4, 5
Состав: 100% хлопок



БЕЛЫЙ
(2)

4. Трусы трикотажные GULB3001/1(3)

Размер: 1, 2, 3, 4, 5
Состав: 93% хлопок, 7% эластан

3 шт.
в упаковке



БЕЛЫЙ
(2)

9. Трусы трикотажные GULB3001(3)

Размер: 1, 2, 3, 4, 5
Состав: 100% хлопок

3 шт.
в упаковке



БЕЛЫЙ
(2)

5. Трусы трикотажные GULB4001/1(3)

Размер: 6, 7, 8, 9, 10, 11
Состав: 93% хлопок, 7% эластан

3 шт.
в упаковке



БЕЛЫЙ
(2)

10. Трусы трикотажные GULB4001(3)

Размер: 6, 7, 8, 9, 10, 11
Состав: 100% хлопок

3 шт.
в упаковке



БЕЛЫЙ
(2)

ЛЕСЛАНДИЯ

ПОФЕЯЧИМ?
ТОЛЬКО ТССС!
У МАЛЕНЬКИХ
ФЕЙ СВОИ
СЕКРЕТЫ НА
КОНЧИКАХ
БЛЕСТЯЩИХ
КРЫЛЬЕВ!



**1. Платье трикотажное
WFDT3030**

Размер: 1, 2, 3, 4, 5
Состав: 100% хлопок
Особенности: Принт с блеском.



ГОЛУБОЙ
(9)



2. Пижама (джерсер и брюки) WFAJP3030

Размер: 1, 2, 3, 4, 5

3. Пижама (джерсер и брюки) WFAJP4030

Размер: 6, 7, 8, 9, 10, 11
Состав: 100% хлопок
Особенности: Принт с блеском.



РОЗОВЫЙ
(37)

**4. Майка трикотажная
GUVД3030**

Размер: 1, 2, 3, 4, 5
Состав: 100% хлопок
Особенности: Принт с блеском.



БЕЛЫЙ
(2)

**7. Трусы трикотажные
GULB3030/1(3)**

Размер: 1, 2, 3, 4, 5
Состав: 93% хлопок, 7% эластан
Особенности: Принт с блеском.

3 шт.
в упаковке



БЕЛЫЙ/
ГОЛУБОЙ/
РОЗОВЫЙ
(2/9/37)

**9. Трусы трикотажные
GULB3030(3)**

Размер: 1, 2, 3, 4, 5
Состав: 100% хлопок
Особенности: Принт с блеском.

3 шт.
в упаковке



БЕЛЫЙ/
ГОЛУБОЙ/
РОЗОВЫЙ
(2/9/37)

**5. Топ трикотажный
GUVА4030**

Размер: 6, 7, 8, 9, 10, 11
Состав: 93% хлопок, 7% эластан
Особенности: Принт с блеском.



РОЗОВЫЙ
(37)

**8. Топ трикотажный
GUVА4030/1**

Размер: 6, 7, 8, 9, 10, 11
Состав: 93% хлопок, 7% эластан
Особенности: Принт с блеском.



ГОЛУБОЙ
(9)



**10. Трусы трикотажные
GULB4030(3)**

Размер: 6, 7, 8, 9, 10, 11
Состав: 100% хлопок
Особенности: Принт с блеском.

3 шт.
в упаковке



БЕЛЫЙ/
ГОЛУБОЙ/
РОЗОВЫЙ
(2/9/37)

**6. Платье трикотажное
WFDN4030**

Размер: 6, 7, 8, 9, 10, 11
Состав: 100% хлопок
Особенности: Принт с блеском.



ГОЛУБОЙ
(9)



1. Пижама (джермпер и брюки) WFAJP3031

Размер: 1, 2, 3, 4, 5

2. Пижама (джермпер и брюки) WFAJP4031

Размер: 6, 7, 8, 9, 10, 11

Состав: 100% хлопок

Особенности: Принт с золотой посыпкой.

ПЕРСИКОВЫЙ
(33)



3. Комплект трикотажный (майка и трусы) GUAVL3031

Размер: 1, 2, 3, 4, 5

Состав: 100% хлопок

Особенности: Принт с золотой посыпкой.

МОЛОЧНЫЙ
(28)

4. Трусы трикотажные GULB3031/1(3)

Размер: 1, 2, 3, 4, 5

Состав: 100% хлопок

Особенности: Принт с золотой посыпкой.

3 шт.
в упаковке

МОЛОЧНЫЙ/
МОЛОЧНЫЙ/
ПЕРСИКОВЫЙ
(28/28/33)



5. Трусы трикотажные GULB3031(3)

Размер: 1, 2, 3, 4, 5

Состав: 93% хлопок, 7% эластан

Особенности: Принт с золотой посыпкой.

3 шт.
в упаковке

ПЕРСИКОВЫЙ/
ПЕРСИКОВЫЙ/
ПЕРСИКОВЫЙ
(33/33/33)



6. Комплект трикотажный (майка и трусы) GUAVL4031

Размер: 6, 7, 8, 9, 10, 11

Состав: верх: 93% хлопок, 7% эластан;

низ: 100% хлопок

Особенности: Принт с золотой посыпкой.

МОЛОЧНЫЙ
(28)



7. Трусы трикотажные GULB4031(3)

Размер: 6, 7, 8, 9, 10, 11

Состав: 100% хлопок

Особенности: Принт с золотой посыпкой.

3 шт.
в упаковке



ПЕРСИКОВЫЙ/
ПЕРСИКОВЫЙ/
ПЕРСИКОВЫЙ
(33/33/33)



8. Трусы трикотажные GUNB4031(2)

Размер: 6, 7, 8, 9, 10, 11

Состав: 93% хлопок, 7% эластан

Особенности: Принт с золотой посыпкой.

2 шт.
в упаковке



МОЛОЧНЫЙ/
ПЕРСИКОВЫЙ
(28/33)

Я ЗВЕЗДА, Я!

ЗВЁЗДНЫЙ СКАНДАЛ:
ОДИНАКОВЫЕ ПИЖАМЫ!

НО ТАК И БЫТЬ,
ЛЮБИМОЙ СЕСТРЕ
ПРОЩАЮ!



1. Пижама трикотажная
(туника и лосины)
WFAML3033

Размер: 1, 2, 3, 4, 5
Состав: 100% хлопок; низ:
93% хлопок, 7% эластан

РОЗОВЫЙ
(37)

ВМЕСТЕ GO!

ИГРЫ НА ГРАНИ
СНА И РЕАЛЬНОСТИ!
И ПУСТЬ ПРИСНЯТСЯ
РОЗОВЫЕ ПОКЕМОНЫ!

2. Пижама трикотажная
(джемпер и брюки)
WFATB4033

Размер: 6, 7, 8, 9
Состав: 100% хлопок

МЕНТОЛ
(27)

**3. Трусы трикотажные
GULB3033/1(3)**

Размер: 1, 2, 3, 4, 5
Состав: 93% хлопок, 7% эластан



3 шт.
в упаковке

МЕНТОЛ/
МЕНТОЛ/
РОЗОВЫЙ
(27/27/37)

**4. Трусы трикотажные
GULB3033(3)**

Размер: 1, 2, 3, 4, 5
Состав: 100% хлопок



3 шт.
в упаковке

МЕНТОЛ/
РОЗОВЫЙ/
РОЗОВЫЙ
(27/37/37)

**5. Комплект трикотажный
(майка и трусы) GUAVL3033**

Размер: 1, 2, 3, 4, 5
Состав: 100% хлопок



РОЗОВЫЙ
(37)

**6. Пижама трикотажная
(джермпер и брюки)
WFAJP3033**

Размер: 1, 2, 3, 4, 5
Состав: 100% хлопок



МЕНТОЛ
(27)

**7. Комплект трикотажный
(майка и трусы) GUAVL4033**

Размер: 6, 7, 8, 9, 10, 11
Состав: 93% хлопок, 7% эластан



РОЗОВЫЙ
(37)

**8. Пижама трикотажная
(футболка и бриджи) WFATB4033**

Размер: 6, 7, 8, 9
Состав: 100% хлопок; низ: 93% хлопок, 7% эластан



РОЗОВЫЙ
(37)

**9. Трусы трикотажные
GULB4033(3)**

Размер: 6, 7, 8, 9, 10, 11
Состав: 93% хлопок, 7% эластан



3 шт.
в упаковке

МЕНТОЛ/
РОЗОВЫЙ/
РОЗОВЫЙ
(27/37/37)

10. Трусы трикотажные GUNB4033(2)

Размер: 6, 7, 8, 9, 10, 11
Состав: 93% хлопок, 7% эластан



2 шт.
в упаковке

МЕНТОЛ/
РОЗОВЫЙ
(27/37)



ВЕСЁЛЫЕ НОСОЧКИ!

1. Носки для девочек GEG3018(2)

Размер: 12/14, 14/16, 16/18, 18/20, 20/22
Состав: 76% хлопок, 21% полиэстер, 3% эластан



2 шт.
в упаковке
БЕЖЕВЫЙ/
ТЕМНО-СЕРЫЙ
(3/43)

2. Носки для девочек GEG3017(2)

Размер: 12/14, 14/16, 16/18, 18/20, 20/22
Состав: 76% хлопок, 21% полиэстер, 3% эластан



2 шт.
в упаковке
МАЛИНОВЫЙ/
СЕРЫЙ
(25/40)

3. Носки для девочек GEG3016(2)

Размер: 12/14, 14/16, 16/18, 18/20, 20/22
Состав: 76% хлопок, 21% полиэстер, 3% эластан



2 шт.
в упаковке
ПЕРСИКОВЫЙ/
СЕРЫЙ
(33/40)

4. Носки для девочек GEG3015(2)

Размер: 12/14, 14/16, 16/18, 18/20, 20/22
Состав: 76% хлопок, 21% полиэстер, 3% эластан



2 шт.
в упаковке
БЕЛЫЙ/
СЕРЫЙ
(2/40)

5. Носки для девочек GEG3001

Размер: 12/14, 14/16, 16/18, 18/20, 20/22
Состав: 76% хлопок, 21% полиэстер, 3% эластан

БЕЛЫЙ
(2)



6. Носки для девочек GEG3002

Размер: 12/14, 14/16, 16/18, 18/20, 20/22
Состав: 76% хлопок, 21% полиэстер, 3% эластан

БЕЛЫЙ
(2)



7. Носки для девочек GEG3004

Размер: 12/14, 14/16, 16/18, 18/20, 20/22
Состав: 76% хлопок, 21% полиэстер, 3% эластан

БЕЛЫЙ
(2)



8. Носки для девочек GEG3006

Размер: 12/14, 14/16, 16/18, 18/20, 20/22
Состав: 76% хлопок, 21% полиэстер, 3% эластан

БЕЛЫЙ
(2)



9. Гольфы для девочек GEN3001

Размер: 12/14, 14/16, 16/18, 18/20, 20/22
Состав: 76% хлопок, 21% полиэстер, 3% эластан

БЕЛЫЙ
(2)



10. Носки для девочек GEG3011(2)

Размер: 12/14, 14/16, 16/18, 18/20, 20/22
Состав: 76% хлопок, 21% полиэстер, 3% эластан



2 шт.
в упаковке
БЕЛЫЙ/
ГОЛУБОЙ
(2/9)

11. Носки для девочек GEG3012(2)

Размер: 12/14, 14/16, 16/18, 18/20, 20/22
Состав: 76% хлопок, 21% полиэстер, 3% эластан



2 шт.
в упаковке
БЕЛЫЙ/
РОЗОВЫЙ
(2/37)

12. Носки для девочек GEG3013(2)

Размер: 12/14, 14/16, 16/18, 18/20, 20/22
Состав: 76% хлопок, 21% полиэстер, 3% эластан



2 шт.
в упаковке
БЕЛЫЙ/
КОРАЛЛОВЫЙ
(2/16)

13. Носки для девочек GEG3014(2)

Размер: 12/14, 14/16, 16/18, 18/20, 20/22
Состав: 76% хлопок, 21% полиэстер, 3% эластан



2 шт.
в упаковке
БЕЛЫЙ/
СЕРЫЙ
(2/40)

14. Носки для девочек GEG3007(3)

Размер: 12/14, 14/16, 16/18, 18/20, 20/22
Состав: 76% хлопок, 21% полиэстер, 3% эластан



3 шт.
в упаковке
РОЗОВЫЙ/
РОЗОВЫЙ/
БЕЛЫЙ
(37/37/2)

15. Носки для девочек GEG3009

Размер: 12/14, 14/16, 16/18, 18/20, 20/22
Состав: 76% хлопок, 21% полиэстер, 3% эластан

ГОЛУБОЙ
(9)



16. Носки для девочек GEG3010

Размер: 12/14, 14/16, 16/18, 18/20, 20/22
Состав: 76% хлопок, 21% полиэстер, 3% эластан

ЖЕЛТЫЙ
(11)



17. Колготы для девочек GEN3001

Размер: 86/92, 98/104, 110/116, 122/128, 134/140
Состав: 65% хлопок, 26% полиэстер, 6% полиамид, 3% эластан

СЕРЫЙ
(40)

ТЕМНО-
СЕРЫЙ
(43)



18. Носки для девочек GEG3003

Размер: 12/14, 14/16, 16/18, 18/20, 20/22
Состав: 76% хлопок, 21% полиэстер, 3% эластан

РОЗОВЫЙ
(37)



19. Носки для девочек GEG3005

Размер: 12/14, 14/16, 16/18, 18/20, 20/22
Состав: 76% хлопок, 21% полиэстер, 3% эластан

РОЗОВЫЙ
(37)



В новой коллекции пальто — всегда стабильные функциональные особенности марки PELICAN!

✓ Ткань верха имеет водоотталкивающую пропитку.

защита
от ветра

ткань
«дышит»

защита
от воды

✓ Защита подборodka от зажима тканевым стопером.

✓ Ветро-защитные планки на молнии.

✓ Во всех изделиях используются пластиковые или капроновые замки, которые, в отличие от металлических, застегиваются гораздо легче.

✓ Во всех ветрозащитных планках на замке-молнии проложена фиксирующая строчка, предохраняющая планку от «заедания» в процессе застегивания.

✓ Большинство изделий имеют световозвращающие элементы декора и канты.

✓ Трикотажные внутренние манжеты на рукавах — возможность фиксации рукава по длине и дополнительная теплозащита.



ЭКОПУХ

ТЕПЛАЯ ЗИМА:

- ✓ теплый; легкий; пышный
- ✓ антиаллергенный
- ✓ воздухопроницаемый
- ✓ не намокает, быстро сохнет
- ✓ упругий, легко восстанавливает форму
- ✓ можно стирать в стиральной машине
- ✓ не сбивается в комки при стирке и носке

ПАЛЬТО

для девочек

осень/
зима
2017



✓ Name-label
и фурнитура в
стиле историй

✓ Супермодно!
Тренд осени —
цветной мех!

✓ У всех моделей с опуш-
кой мех отстегивается.

✓ Все капюшоны
с ветрозащитной регу-
лировкой со стопер-фик-
сатором для изменения
объема капюшона
в лицевой части.

✓ Двойная более
надежная фикса-
ция шнура в кули-
се капюшона.

✓ В некоторых
моделях отстегиваю-
щиеся капюшоны.

✓ Декоративная планка,
маскирующая молнию для
пристегивания капюшона —
элемент премиум-класса

GZFL3029 (2-6 лет)

GZFL4029 (7-11 лет)

Цвет: ОРАНЖЕВЫЙ(31)

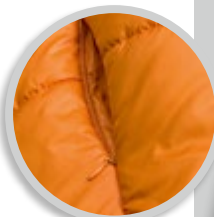
Состав: Основная ткань с водоотталкивающей пропиткой: 100% полиэстер.

Подклад 2-6 лет: 65% хлопок, 35% полиэстер; 7-11 лет: 100% полиэстер.

Подклад рукава: 100% полиэстер.

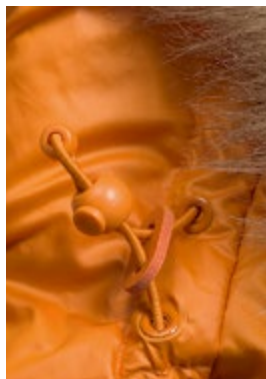
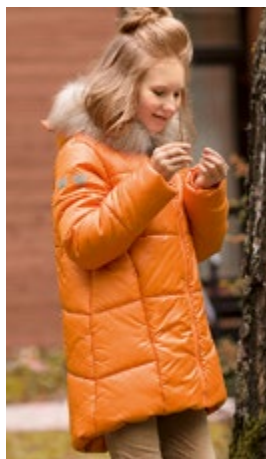
Утеплитель: 100% полиэстер.

Особенности: Капюшон не отстегивается; меховая опушка отстегивается; перепад длин между полочкой и спинкой; внутренние манжеты из рибаны; световозвращающие элементы; карманы в швах на потайной молнии; элементы декора из эко-кожи.



Температурный режим:

❄️❄️ ДО -15°C



**ПОКУПАЕМ
БЕЗ ПРИМЕРКИ!
СИЛУЭТ-ТРАПЕЦИЯ
НА ВСЕ ФИГУРЫ!**

GZFL3029/1 (2-6 лет)

GZFL4029/1 (7-11 лет)

Цвет: ПЕСОЧНЫЙ(34)

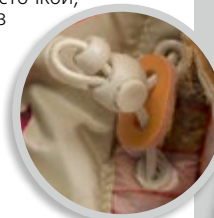
Состав: Основная ткань с водоотталкивающей пропиткой: 100% полиэстер.

Подклад 2-6 лет: 65% хлопок, 35% полиэстер; 7-11 лет: 100% полиэстер.

Подклад рукава: 100% полиэстер.

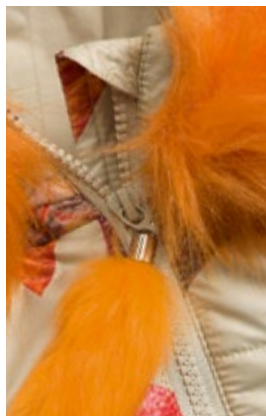
Утеплитель: 100% полиэстер.

Особенности: Капюшон не отстегивается; цветная меховая опушка отстегивается; перепад длин между полочкой и спинкой; внутренние манжеты из рибаны; карманы в швах на потайной молнии; световозвращающие элементы; пулер с меховой кисточкой; элементы декора из эко-кожи.



Температурный режим:

❄️❄️ ДО -15°C



**ТРИ
В ОДНОМ:
ЯРКИЙ МЕХ,
ГРАДИЕНТ ПРИНТА
И СИЛУЭТ ТРАПЕЦИЯ!**

GZFT3029 (3-6 лет)

GZFT4029 (7-11 лет)

Цвет: ОРАНЖЕВЫЙ(31)

Состав: Основная ткань с водоотталкивающей пропиткой: 100% полиэстер.

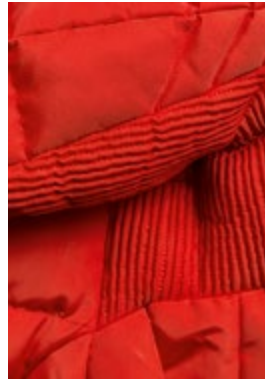
Подклад: 100% полиэстер.

Утеплитель: 100% полиэстер.

Особенности: Капюшон не отстегивается; меховая опушка отстегивается; внутренние манжеты из рибаны; на рукавах и талии сборка-резинка для лучшей посадки по фигуре; карманы спрятаны в объемных складках; световозвращающие элементы.



Температурный режим:
❄️❄️❄️ до -20°C



СУПЕР-ТЕПЛО!
ДЛИНА НИЖЕ КОЛЕНА И ЭЛАСТИЧНЫЕ ВСТАВКИ ДЛЯ КОМФОРТНОГО ПРИЛЕГАНИЯ

GZFL3030 (2-6 лет)

GZFL4030 (7-11 лет)

GZFL5030 (12-14 лет)

Цвет: ГОЛУБОЙ(9)

Состав: Основная ткань с водоотталкивающей пропиткой: 100% полиэстер

Подклад 2-6 лет: 65% хлопок, 35% полиэстер; 7-14 лет: 100% полиэстер.

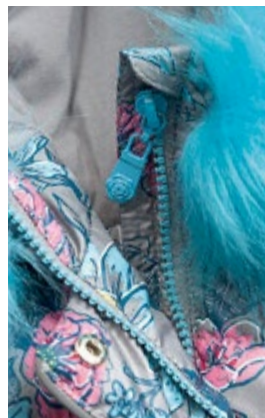
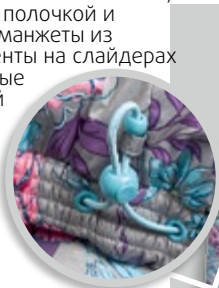
Подклад рукава: 100% полиэстер.

Утеплитель: 100% полиэстер.

Особенности: Капюшон не отстегивается; цветная меховая опушка отстегивается; перепад длин между полочкой и спинкой; внутренние манжеты из рибаны; бархатные ленты на слайдерах карманов; многоярусные резинки и внутренний шнур со стопером регулируют объем пальто по низу; световозвращающие канты.



Температурный режим:
❄️❄️ до -15°C



ЯРКИЙ ЦВЕТНОЙ МЕХ И СИЛУЭТ «БАЛЛОН» — ТРЕНД ЭТОЙ ОСЕНИ!

GZFL3031 (2-6 лет)

GZFL4031 (7-11 лет)

GZFL5031 (12-14 лет)

Цвет: ЛЕД(22), ПЕРСИКОВЫЙ(33)

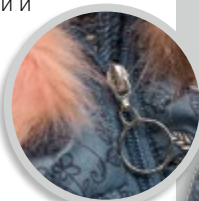
Состав: Основная ткань с водоотталкивающей пропиткой: 100% полиэстер.

Подклад 2-6 лет: 65% хлопок, 35% полиэстер; 7-14 лет: 100% полиэстер.

Подклад рукава: 100% полиэстер.

Утеплитель: 100% полиэстер.

Особенности: Капюшон не отстегивается; цветная меховая опушка отстегивается; перепад длин между полочкой и спинкой; внутренние манжеты из рибаны; карманы в швах на потайной молнии; световозвращающие канты.



МЕГАМОДНО — ЦВЕТНОЙ МЕХ И АЖУРНЫЙ ЦВЕТОЧНЫЙ ПРИНТ!



Температурный режим:

❄️❄️❄️ ДО -15°C



GZFT3032 (2-6 лет)

GZFT4032 (7-11 лет)

GZFT5032 (12-14 лет)

Цвет: БОРДОВЫЙ(5)

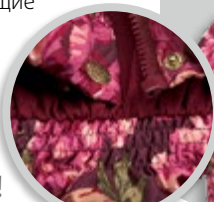
Состав: Основная ткань с водоотталкивающей пропиткой: 100% полиэстер.

Подклад 2-6 лет: 60% хлопок, 40% полиэстер; 7-14 лет: 100% полиэстер.

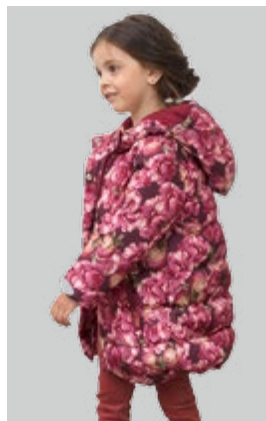
Подклад рукава: 100% полиэстер.

Утеплитель: 100% полиэстер.

Особенности: Капюшон не отстегивается; внутренние манжеты из рибаны; принтованные репсовые ленты на слайдерах карманов; многорядные резинки регулируют объем пальто по низу; световозвращающие элементы.



МОДНЫЙ СИЛУЭТ «БАЛ-ЛОН» И ЯРКАЯ ФЕЕРИЯ ПРИНТА! РЕЗИНКИ ПО НИЗУ ИЗДЕЛИЯ — ДОПОЛНИТЕЛЬНАЯ ТЕПЛОЗАЩИТА



Температурный режим:

❄️❄️❄️ ДО -20°C



GZFT3032/1 (2-6 лет)

GZFT4032/1 (7-11 лет)

GZFT5032/1 (12-14 лет)

Цвет: БОРДОВЫЙ(5), ДЖИНС(10)

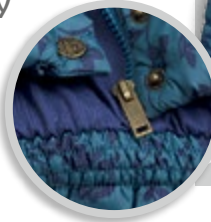
Состав: Основная ткань с водоотталкивающей пропиткой: 100% полиэстер.
Подклад 2-6 лет: 60% хлопок, 40% полиэстер; 7-14 лет: 100% полиэстер.
Подклад рукава: 100% полиэстер.

Утеплитель: 100% полиэстер.

Особенности: Воротник изнутри отделан бербером; капюшон отстегивается; внутренние манжеты из рибаны; принтованные репсовые ленты на слайдерах карманов; многорядные резинки регулируют объем пальто по низу; световозвращающие элементы.

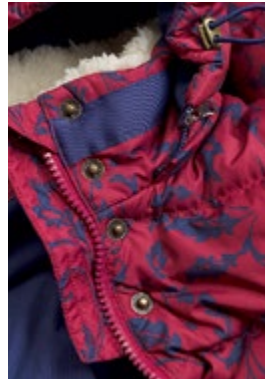
МОДНЫЙ СИЛУЭТ «БАЛЛОН» И БОГАТЫЙ ВЕНЗЕЛЬНЫЙ ПРИНТ — КАК У ВЗРОСЛЫХ!

ВОРОТНИК ИЗ БЕРБЕРА — МЯГКОСТЬ И КОМФОРТ!



Температурный режим: ❄️❄️❄️ до -20°C

КАПЮШОН ОТСТЕГИВАЕТСЯ!



GZFT3033 (2-6 лет)

GZFT4033 (7-11 лет)

GZFT5033 (12-14 лет)

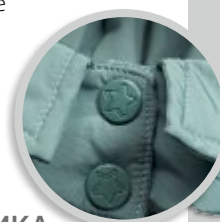
Цвет: ГОЛУБОЙ(9)

Состав: Основная ткань с водоотталкивающей пропиткой: 100% полиэстер.
Подклад 2-6 лет: 65% хлопок, 35% полиэстер; 7-14 лет: 100% полиэстер.
Подклад рукава: 100% полиэстер.

Утеплитель: 100% полиэстер.

Особенности: Капюшон отстегивается; оригинальный крой ветрозащитной планки; низ пальто объемный, с перепадом длин по спинке и переду; внутренние манжеты из рибаны; световозвращающие канты.

ВПЕРВЫЕ! НОВАЯ КОНСТРУКЦИЯ! ВЗРОСЛАЯ АРХИТЕКТОНИКА ФОРМ!



Температурный режим: ❄️❄️❄️ до -20°C

КАПЮШОН ОТСТЕГИВАЕТСЯ!



ОСНОВНЫЕ СВОЙСТВА БЕРБЕРА:

(Искусственный коротковорсовый мех на трикотажной основе).

- ✓ очень теплый, легкий;
- ✓ хорошо стирается;
- ✓ быстро сохнет;
- ✓ цветостойкий.



БЕРБЕР



ФЛИС

ОСНОВНЫЕ СВОЙСТВА ФЛИСА:

- ✓ малый удельный вес;
- ✓ хорошие дышащие свойства;
- ✓ эластичность;
- ✓ антиаллергенный;
- ✓ средняя механическая прочность и износостойкость;
- ✓ можно стирать в стиральной машине;
- ✓ быстро сохнет;
- ✓ даже в намокшем состоянии сохраняет теплоизолирующие свойства.

ТЕПЛАЯ ЗИМА:



ЭКОПУХ

ОСНОВНЫЕ СВОЙСТВА ЭКОПУХА:

- ✓ теплый; легкий; пышный;
- ✓ антиаллергенный;
- ✓ воздухопроницаемый;
- ✓ не намокает, быстро сохнет;
- ✓ упругий, легко восстанавливает форму;
- ✓ можно стирать в стиральной машине;
- ✓ не сбивается в комки при стирке и носке.



GZFW3029 (3-6 лет)

GZFW4029 (7-11 лет)

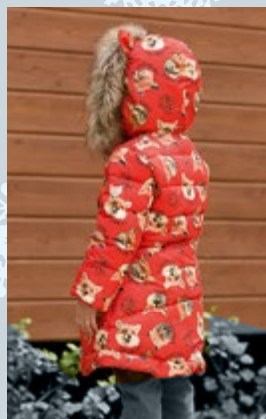
Цвет: ОРАНЖЕВЫЙ(31)

Состав: Основная ткань с водоотталкивающей пропиткой: 100% полиэстер.
Подклад: 100% полиэстер (ФЛИС)
Утеплитель: 100% полиэстер (ЭКОПУХ)
Особенности: Капюшон не отстегивается; меховая опушка отстегивается; внутренние манжеты из рибаны; световозвращающие элементы; шнур со стопером в кулиске регулируют объем пальто по талии.

ТЕПЛО!

Температурный режим:

❄️ ❄️ ❄️ ❄️
до -25°C/-30°C



ЭКОПУХ

ФЛИС

СУПЕР ТЕПЛО — ДЛИНА НИЖЕ КОЛЕНА, ВНУТРЕННЯЯ КУЛИСКА ПО ЛИНИИ ТАЛИИ.



GZFW3030 (3-6 лет)

GZFW4030 (7-11 лет)

GZFW5030 (12-14 лет)

Цвет: ЛИЛОВЫЙ(24)

Состав: Основная ткань с водоотталкивающей пропиткой: 100% полиэстер.
Подклад: 100% полиэстер (ФЛИС)
Утеплитель: 100% полиэстер (ЭКОПУХ)
Особенности: Капюшон не отстегивается; цветная меховая опушка отстегивается; внутренние манжеты из рибаны; объемные карманы с декоративными бантами; многорядные резинки регулируют объем пальто по низу; световозвращающие элементы.

Температурный режим:

❄️ ❄️ ❄️ ❄️
до -25°C/-30°C

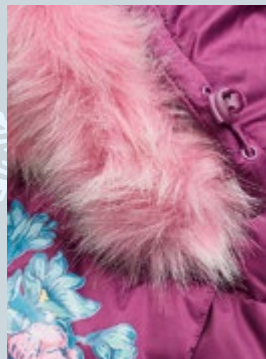


ТЕПЛО!

ЭКОПУХ

ФЛИС

СУПЕР АКТУАЛЬНО — ЯРКИЙ МЕХ И ИМИТАЦИЯ ВЫШИВКИ!



GZFW3031 (3-6 лет)

GZFW4031 (7-11 лет)

GZFW5031 (12-14 лет)

Цвет: КРЕМОВЫЙ(19)

Состав: Основная ткань с водоотталкивающей пропиткой: 100% полиэстер

Подклад: 100% полиэстер (ФЛИС)

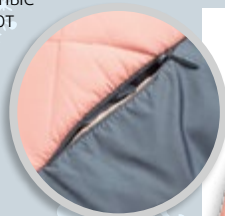
Утеплитель: 100% полиэстер (ЭКОПУХ)

Особенности: Капюшон не отстегивается; цветная меховая опушка отстегивается; внутренние манжеты из рибаны; карманы в швах на потайной молнии; многорядные резинки регулируют объем пальто по низу; световозвращающие канты.



Температурный режим:

❄️ ❄️ ❄️ ❄️
до -25°C/-30°C



**ТЕПЛО!
МЕХ
БЕРБЕР
ФЛИС**

**СУПЕР
ТЕПЛЫЙ
КАПЮШОН
С БЕРБЕРОМ ВНУТРИ!
МОЖНО ХОДИТЬ
БЕЗ ШАПКИ!**

GZFW3032 (3-6 лет)

GZFW4032 (7-11 лет)

GZFW5032 (12-14 лет)

Цвет: ДЖИНС(10), МАЛИНОВЫЙ(25)

Состав: Основная ткань с водоотталкивающей пропиткой: 100% полиэстер

Подклад: 100% полиэстер (ФЛИС)

Утеплитель: 100% полиэстер (ЭКОПУХ)

Особенности: Капюшон из бербера отстегивается; внутренние манжеты из рибаны; объемные карманы с декоративными бантами; многорядные резинки регулируют объем пальто по низу.



Температурный режим:

❄️ ❄️ ❄️ ❄️
до -25°C/-30°C



**КАПЮШОН
ОТСТЕГИВАЕТСЯ!**

**ВПЕРВЫЕ!
КАПЮШОН
ИЗ МЕХА!**

Лямки с регулировкой длины.

3-6 лет:

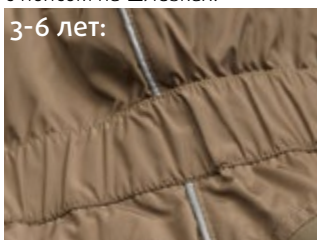


7-11 лет:

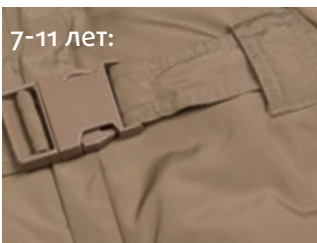


Талия на резинке или с поясом на шлёвках.

3-6 лет:



7-11 лет:



В области коленок и ягодиц усиленная ткань, чтобы в этих зонах не происходил быстрый износ. Конструкция вставки в области колена, дает свободу при динамичном движении.



Внутренние манжеты на антискользящей резине по низу брючин;
3-6 лет: добавлены съемные силиконовые штрипки.



GZOL3029

3-6 лет

GZOL4029

7-11 лет

Температурный режим:

❄️❄️❄️ до -15°C

Состав: Основная ткань с водоотталкивающей пропиткой: 100% полиэстер, вставка: 100% нейлон

Подклад: 100% полиэстер.

Утеплитель: 100% полиэстер

Цвет: БЕЖЕВЫЙ(3)



GZOL3032

3-6 лет

GZOL4032

7-11 лет

Температурный режим:

❄️❄️❄️ до -15°C

Состав: Основная ткань с водоотталкивающей пропиткой: 100% полиэстер, вставка: 100% нейлон

Подклад: 100% полиэстер.

Утеплитель: 100% полиэстер

Цвет: ДЖИНС(10)



GZPC3033

3-6 лет

GZPC4033

7-11 лет

Температурный режим:

❄️❄️ до -5°C

Состав: Основная ткань с водоотталкивающей пропиткой: 100% полиэстер, вставка: 100% нейлон

Подклад: 100% полиэстер.

Утеплитель: 100% полиэстер

Цвет: ТЕМНО-СЕРЫЙ(43)



КУРТКИ

Презентация на напольном оборудовании

- При трансляции курток на островном оборудовании необходимо:
 - делить ассортимент по температурному режиму Осень/Зима
 - - Каждая модель презентуется минимум в трех размерах

О С Е Н Ъ 2 0 1 7

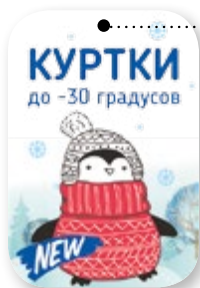


При презентации **осенних курток** соблюдаются следующие правила развеса:

- куртки вывешиваются по историям;
- внутри развеса соблюдаются плавные переходы цветовых блоков от истории к истории;
- модели одного артикула вывешиваются рядом

З И М А 2 0 1 7

- рекомендуется маркировать
- зимний ассортимент специальными подвесными ярлыками*



* Подвесные ярлыки для зимних курток размещаются на ВКС в разделе **Сезонные материалы ОСЕНЬ_17**



При развесе **зимних курток** соблюдаются следующие правила развеса:

- куртки вывешиваются цветовыми блоками.

История «Рыжий хвост»

1-5 лет

6-14 лет



Транслируем все некомплектные изделия: свитшоты, джерси, брюки. Ключевой образ формируем по принципу манекенного Look-а с использованием верхней одежды.

Транслируем все платья истории. Для оформления первого комплекта используем верхнюю одежду.

Транслируем все комплекты истории. Ключевой образ формируем по принципу манекенного Look-а

Полку используем для трансляции шапок + POSM.

Составляем привлекательный Look с ключевым принтом истории. Look формируем с использованием верхней одежды

Все модели бокового развеса представляем по гардеробному принципу: так возможность комбинаторики моделей между собой.

В боковом развесе так придерживаемся сочетания цветовых блоков.

Дополнительные образы 1-5 лет



Дополнительные образы 6-14 лет



История «Я звезда! Я!»

1-5 лет

6-14 лет



Транслируем все комплекты истории. Ключевой образ формируем по принципу манекенного Look-а с использованием верхней одежды.

Транслируем все платья истории. Для оформления первого Look-а используем верхнюю одежду.

Транслируем свитшоты, джерси и джинсы. Ключевой образ формируем по принципу манекенного Look-а

Полку используем для трансляции шапок + POSM.

Составляем привлекательный Look с ключевым принтом истории

Все модели бокового развеса представляем по гардеробному принципу: так возможность комбинаторики моделей между собой.



В боковом развесе так придерживаемся сочетания цветовых блоков.

Дополнительные образы 1-5 лет



Дополнительные образы 6-14 лет



История «Лесландия»

1-5 лет

6-14 лет



Транслируем свитшоты, джерси и брюки. Ключевой образ формируем по принципу манекенного Look-а.

Транслируем все платья истории. Для оформления первого Look-а используем верхнюю одежду.

Транслируем все комплекты истории. Ключевой образ формируем по принципу манекенного Look-а

Полку используем для трансляции шапок + POSM.

Составляем привлекательный Look с ключевым принтом истории

Все модели бокового развеса представляем по гардеробному принципу: так возможность комбинаторики моделей между собой.



В боковом развесе так придерживаемся сочетания цветовых блоков.

Дополнительные образы 1-5 лет



Дополнительные образы 6-14 лет



История «Вместе GO!»

1-5 лет

6-14 лет



Транслируем все комплектные изделия и джерси. Ключевой образ формируем по принципу манекенного Look-a.

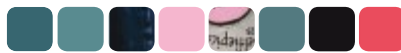
Транслируем толстовки и джинсы. Для оформления Look-a используем верхнюю одежду.

Транслируем туники, свитшоты и лосины. Ключевой образ формируем по принципу манекенного Look-a.

Полку используем для трансляции шапок + POSM.

Составляем привлекательный Look с ключевым принтом истории.

Все модели бокового развеса представляем по гардеробному принципу: max возможность комбинаторики моделей между собой.



В боковом развесе max придерживаемся сочетания цветовых блоков.

Дополнительные образы 1-5 лет



Дополнительные образы 6-14 лет



История «Принцесса Dolce»

1-5 лет

6-14 лет



Транслируем все платья истории. Ключевой образ формируем по принципу манекенного Look-а с использованием верхней одежды.

Транслируем все комплекты истории. Для оформления первого комплекта используем верхнюю одежду.

Транслируем все некомплектные изделия: свитшоты, джерси, брюки. Ключевой образ формируем по принципу манекенного Look-а

Полку используем для трансляции шапок + POSM.

Составляем привлекательный Look с ключевым принтом истории.

Все модели бокового развеса представляем по гардеробному принципу: так возможность комбинаторики моделей между собой.



В боковом развесе так придерживаемся сочетания цветных блоков.

Дополнительные образы 1-5 лет



Дополнительные образы 6-14 лет



РЫЖИЙ ХВОСТ

девочки 1-6 лет

GEG3018(2)	9, 16
GFAML3029	4
GFAXP3029	10
GFDJ3029	9
GFDJ3029/1	9
GFJ3029	11
GFJ3029/1	9
GFJS3029	4
GFL3029	5
GFMJ3029	5
GFMJ3029/1	7
GFN3029/2	7
GFX3029	6
GKJXK3067	11
GKJXK3076	11
GKQ3029	7
GKQ3029/1	10
GKQ3029/2	4
GL3003	7
GWP3003/1	6
GWP3029/1	8
GZFL3029	6
GZFL3029/1	8
GZFT3029	5
GZFW3029	10

девочки 6-14 лет

GFAML4029	15
GFAXP4029	18
GFJ4029	16
GFJ4029/1	16
GFJ5029	16
GFJ5029/1	16
GFL4029	13
GFMJ4029	13
GFMJ4029/1	13
GFN4029/2	15
GFN5029/2	15
GFX4029	16
GKFU4029	10, 17
GKJXK4067	18
GKQ4029	12
GL4003	13
GL5003	13
GWP4003/1	15
GWP5003/1	15
GWP4029/1	16
GWP5029/1	16
GZFL4029	14
GZFL4029/1	19
GZFT4029	12
GZFW4029	17

Я ЗВЕЗДА! Я!

девочки 1-6 лет

GEG3016(2)	24
GFAML3031	25
GFANP3031	22
GFATB3031	24
GFDJ3031	24
GFDJ3031/1	24
GFDT3031	25
GFJ3031	26
GFJ3031/1	22
GFJS3031	27
GFL3031	27
GFL3031/1	25
GFMJ3031	27
GFN3031/2	22
GFN3031/3	26
GKQ3031	25
GKQ3031/1	26

GWP3005/1	26
GWP3006	26
GWP3031	22
GZFL3031	23
GZFW3031	22
девочки 6-14 лет	
GFAML4031	28
GFANP4031	31
GFDJ4031	29
GFDJ4031/1	29
GFDJ5031/1	29
GFJ4031	29
GFJ4031/1	29
GFJ5031	29
GFL4031	32
GFL4031/1	29
GFL5031	32
GFMJ4031	32
GFN4031/2	31
GFN4031/3	33
GFN5031/1	29
GFN5031/2	31
GFN5031/3	33
GKQ4031	31
GKQ4031/1	33
GKQ4031/2	33
GKQ4031/3	33
GKQ4031/4	33
GKQ4031/5	33
GKQ4031/6	33
GKQ4031/7	33
GKQ4031/8	33
GKQ4031/9	33
GKQ4031/10	33
GKQ4031/11	33
GKQ4031/12	33
GKQ4031/13	33
GKQ4031/14	33
GKQ4031/15	33
GKQ4031/16	33
GKQ4031/17	33
GKQ4031/18	33
GKQ4031/19	33
GKQ4031/20	33
GKQ4031/21	33
GKQ4031/22	33
GKQ4031/23	33
GKQ4031/24	33
GKQ4031/25	33
GKQ4031/26	33
GKQ4031/27	33
GKQ4031/28	33
GKQ4031/29	33
GKQ4031/30	33
GKQ4031/31	33
GKQ4031/32	33
GKQ4031/33	33
GKQ4031/34	33
GKQ4031/35	33
GKQ4031/36	33
GKQ4031/37	33
GKQ4031/38	33
GKQ4031/39	33
GKQ4031/40	33
GKQ4031/41	33
GKQ4031/42	33
GKQ4031/43	33
GKQ4031/44	33
GKQ4031/45	33
GKQ4031/46	33
GKQ4031/47	33
GKQ4031/48	33
GKQ4031/49	33
GKQ4031/50	33
GKQ4031/51	33
GKQ4031/52	33
GKQ4031/53	33
GKQ4031/54	33
GKQ4031/55	33
GKQ4031/56	33
GKQ4031/57	33
GKQ4031/58	33
GKQ4031/59	33
GKQ4031/60	33
GKQ4031/61	33
GKQ4031/62	33
GKQ4031/63	33
GKQ4031/64	33
GKQ4031/65	33
GKQ4031/66	33
GKQ4031/67	33
GKQ4031/68	33
GKQ4031/69	33
GKQ4031/70	33
GKQ4031/71	33
GKQ4031/72	33
GKQ4031/73	33
GKQ4031/74	33
GKQ4031/75	33
GKQ4031/76	33
GKQ4031/77	33
GKQ4031/78	33
GKQ4031/79	33
GKQ4031/80	33
GKQ4031/81	33
GKQ4031/82	33
GKQ4031/83	33
GKQ4031/84	33
GKQ4031/85	33
GKQ4031/86	33
GKQ4031/87	33
GKQ4031/88	33
GKQ4031/89	33
GKQ4031/90	33
GKQ4031/91	33
GKQ4031/92	33
GKQ4031/93	33
GKQ4031/94	33
GKQ4031/95	33
GKQ4031/96	33
GKQ4031/97	33
GKQ4031/98	33
GKQ4031/99	33
GKQ4031/100	33

ЛЕСЛАНДИЯ

девочки 1-6 лет

GEG3015(2)	36
GFAML3030	41
GFAXP3030	36
GFDJ3030	43
GFDT3030	42
GFJ3030	39
GFJS3030	36
GFN3030	36
GFN3030/1	39
GFP3030	37
GKFU3030	37
GKJXK3066	39
GKJXK371	41
GKQ3030/1	36
GKQ3030/2	41
GKQ3030/3	39
GKQ3030/4	42
GKQ3030/5	42
GKQ3030/6	38
GKQ3030/7	37
GKQ3030/8	37
GKQ3030/9	38
GKQ3030/10	38
девочки 6-14 лет	
GFAML4030	45
GFAXP4030	46
GFDJ4030	46
GFJ4030	45
GFJ4030/1	45
GFJ5030	45
GFJ5030/1	46
GFN4030	47
GFN4030/1	46
GFN5030	47
GFN5030/1	46
GFP4030	47
GKDJ478	49
GKFU4030	44
GKJR478	48
GKJX478	49

GKJXK4066	48
GKJXK478	49
GKQ4030/1	47
GKQ4030/2	45
GWP4030	44
GWP5030	44
GZFL4030	44
GZFL5030	44
GZFW4030	45
GZFW5030	45

ВМЕСТЕ GO!

девочки 1-6 лет

GFAML3033	63
GFAXP3033	58
GFDT3033	62
GFJ3033	58
GFJS3033	63
GFL3033	60
GFMJ3033	60
GFN3033/1	58
GFXS3033	61
GKJXK370	60
GKQ3033	61
GWD3006	63
GWO3002	63
GWP3002/1	58
GWP3003/2	60
GWP3006/1	59
GWP3033/1	61
GZFT3033	59

девочки 6-14 лет

GFAML4033	53
GFANP4033	53
GFJ4033	53
GFJ4033/1	56
GFL4033	55
GFMJ4033	55
GFN4033/2	56
GFN5033/2	56
GFXS4033	55
GKQ4033	55
GWP4002	53
GWP4003/2	56
GWP4006/1	56
GWP4033/1	55
GWP5002	53
GZFT4033	52
GZFT5033	52

ПРИНЦЕССА DOLCE

девочки 1-6 лет

GEG3017(2)	71, 81
GFAML3032	73
GFAML3032/1	73
GFAXP3032	72
GFDJ3032	71
GFDJ3032/1	67
GFDT3032	73
GFDT3032/1	69
GFJ3032	67
GFJ3032/1	69
GFJS3032	68
GFL3032	71
GFN3032	71
GFN3032/1	70
GFXS3032	68
GKFU3032	70
GKQ3032	70
GKQ3032/1	66
GKQ3032/2	69
GKQ3032/3	69
GKQ3032/4	70
GKQ3032/5	67
GKQ3032/6	70

GZFT3032/1	68
GZFW3032	66

девочки 6-14 лет

GFAML4032	80
GFAXP4032	81
GFDJ4032	78
GFDJ4032/1	78
GFDJ4032/2	77
GFJ4032	75
GFJ4032/1	79
GFL4032	78
GFN4032	81
GFN4032/1	77
GFN5032	81
GFXS4032	77
GKFU4032	74
GKQ4032	76
GKQ4032/1	74
GKQ4032/2	79
GWDТ4003	75
GWDТ4006	75
GWP4006/2	76
GWP4032/1	75
GWP5006/2	76
GZFT4032	76
GZFT4032/1	79
GZFT5032	76
GZFT5032/1	79
GZFW4032	75
GZFW5032	75

БАЗОВЫЕ МОДЕЛИ

GTR7012	83
GTR8012	83
GULB3001(3)	83
GULB3001/1(3)	83
GULB4001(3)	83
GULB4001/1(3)	83
GUVA4001	83
GUVС3001	83
GUVС4001	83
GUVD3001/1	83

ПИЖИМА И БЕЛЬЕ

девочки 1-6 лет

GUAVL3031	86
GUAVL3033	89
GULB3030(3)	85
GULB3030/1(3)	85
GULB3031(3)	86
GULB3031/1(3)	86
GULB3033(3)	89
GULB3033/1(3)	89
GUVD3030	85
WFAJP3030	84
WFAJP3031	86
WFAJP3033	89
WFAML3033	88
WFDT3030	84

девочки 6-14 лет

GUAVL4031	86
GUAVL4033	89
GUHB4031(2)	86
GUHB4033(2)	89
GULB4030(3)	85
GULB4031(3)	86
GULB4033(3)	89
GUVA4030	85
GUVA4030/1	85
WFAJP4030	84
WFAJP4031	86
WFATB4033	88
WFATB4033	89

WFDN4030	85
----------	----

НОСКИ

GEG3001	90
GEG3002	90
GEG3003	91
GEG3004	90
GEG3005	91
GEG3006	90
GEG3007(3)	91
GEG3009	91
GEG3010	91
GEG3011(2)	91
GEG3012(2)	91
GEG3013(2)	91
GEG3014(2)	91
GEG3015(2)	90
GEG3016(2)	90
GEG3017(2)	90
GEG3018(2)	90
GEH3001	91
GEN3001	90

ПАЛЬТО УТЕПЛЕННЫЕ

GZFL3029	94
GZFL3029/1	94
GZFL3030	95
GZFL3031	96
GZFL4029	94
GZFL4029/1	94
GZFL4030	95
GZFL4031	96
GZFL5030	95
GZFL5031	96
GZFT3029	95
GZFT3032	96
GZFT3032/1	97
GZFT3033	97
GZFT4029	95
GZFT4032	96
GZFT4032/1	97
GZFT4033	97
GZFT5032	96
GZFT5032/1	97
GZFT5033	97
GZFW3029	99
GZFW3030	99
GZFW3031	100
GZFW3032	100
GZFW4029	99
GZFW4030	99
GZFW4031	100
GZFW4032	100
GZFW5030	99
GZFW5031	100
GZFW5032	100

КОМБИНЕЗОНЫ И БРЮКИ УТЕПЛЕННЫЕ

GZOL3029	101
GZOL3032	101
GZOL4029	101
GZOL4032	101
GZPC3033	101
GZPC4033	101

РЕКОМЕНДАЦИИ ПО МЕРЧЕНДАЙЗИНГУ

КУРТКИ	102
РЫЖИЙ ХВОСТ	103
Я ЗВЕЗДА! Я!	104
ЛЕСЛАНДИЯ	105
ВМЕСТЕ GO!	106
ПРИНЦЕССА DOLCE	107

Размерные таблицы

трикотаж / швейные изделия / девочки

Возраст, лет /размер	Дошкольная группа					Младшая школьная группа						Средняя школьная группа		
	1	2	3	4	5	6	7	8	9	10	11	12	13	14
Рост, см	86	92	98	104	110	116	122	128	134	140	146	152	158	164
Обхват груди, см	48	52	52	56	56	60	60	64	68	68	72	76	80	80
Обхват талии, см	48	51	48	51	51	54	54	57	60	60	63	60	63	63
Обхват бёдер, см	51	55	57	61	62	66	68	72	76	77	81	83	87	89

носки / гольфы / колготки

Рост, см	86/92	98/104	110/116	122/128	134/140
Обхват бёдер, см	51-56	57-61	62-66	67-72	73-78
Размер стопы, см	12-14	14-16	16-18	18-20	20-22
Размер обуви, см	19-22	23-25	26-28	29-31	32-34

шапки вязаные

Продукция предназначена для детей старше 1 года					
Обхват головы, см	48-50	50-51	51-52	52-53	53-54

Продукция компании Pelican проходит обязательное подтверждение соответствия в форме обязательной сертификации и декларирования в уполномоченных организациях согласно законодательству РФ. Детский ассортимент Pelican имеет сертификаты соответствия, свидетельства о государственной регистрации, взрослый ассортимент — декларации соответствия.

В ходе приемки каждой партии выпускаемой продукции мы тщательно испытываем изделия по потребительским характеристикам — проверяем стойкость красок и принтов, прочность материалов, крепление фурнитуры и т.д.

При выпуске новых типов изделий, использовании новых видов тканей, размещении заказов на новых производственных предприятиях компания Pelican обязательно проводит тестирование опытных образцов. Это позволяет в дальнейшем обеспечить полное соответствие новинок всем актуальным требованиям, предъявляемым к готовым изделиям.

Все эти мероприятия для нас принципиально важны, ведь высокое качество всегда было и остается визитной карточкой Pelican!

Учредитель:
ООО «Компания ПЕЛИКАН»
Издатель:
ООО «Компания ПЕЛИКАН»
Адрес редакции:
630102, г. Новосибирск,
ул. Инская, 56
тел. (383) 211-28-50
www.pelican-style.ru

Отпечатано в типографии
ООО Издательский Дом
«Вояж»
630048, г.Новосибирск
ул.Немировича-Данченко, 104
Телефон: (383) 314-67-31

Pelican®

www.pelican-style.ru